

МОСКОВСКИЙ ЦЕНТР КАЧЕСТВА ОБРАЗОВАНИЯ

Результаты дополнительной диагностики учебных достижений обучающихся по заявке образовательной организации

Дата: 19.10.2015

Предмет: Математика

Округ: Северо-Западный

ОО: ОЧУ СОШ "Лидер"

Класс: 5_

Фамилия, имя	№ уч.	Вариант	1	2	3	4	С.1	С.2	5	С.3	6	7	С.4	С.5	Балл	МТБ	% вып. теста	Рейтинг	
	1	6602	1	0	1	1	0	1	0	2	1	1	2	2	12	15	80	4	
	2	6601	1	1	0	1	0	1	1	2	1	1	1	0	10	15	67	6	
	3	6601	1	1	1	1	1	1	0	0	1	1	2	2	12	15	80	4	
	4	6601	1	0	1	1	0	1	0	0	1	0	2	0	7	15	47	8	
	5	6601	1	1	1	1	0	0	0	N	1	1	1	0	7	15	47	8	
	6	6601	0	1	1	1	1	1	1	2	1	1	1	2	13	15	87	3	
	7	6602	1	1	1	1	0	1	0	0	1	1	2	0	9	15	60	7	
	8	6602	1	1	1	1	0	1	1	0	1	1	1	2	11	15	73	5	
	9	6601	1	1	0	1	0	0	0	0	1	1	2	N	7	15	47	8	
	10	6602	1	1	1	1	0	1	1	0	1	1	2	0	10	15	67	6	
	11	6602	1	1	1	1	0	0	0	0	1	1	1	0	7	15	47	8	
	12	6602	1	1	1	1	1	0	0	2	1	1	2	2	13	15	87	3	
	13	6601	1	1	1	1	1	1	1	0	1	1	2	2	13	15	87	3	
	14	6602	1	1	1	1	1	1	1	2	1	1	2	2	15	15	100	1	
	15	6602	0	1	1	1	0	1	0	2	1	1	2	1	11	15	73	5	
	16	6602	1	1	1	1	0	0	1	0	1	1	2	2	11	15	73	5	
	17	6601	1	1	1	1	1	1	1	2	1	0	2	2	14	15	93	2	
	18	6602	1	1	1	0	0	1	1	0	1	1	2	1	10	15	67	6	
	19	6602	1	1	1	1	1	1	1	2	1	1	2	2	15	15	100	1	
Число учащихся: 19															Среднее:	10.9		72.6	

Условия проведения: в присутствии наблюдателя.

МОСКОВСКИЙ ЦЕНТР КАЧЕСТВА ОБРАЗОВАНИЯ

Результаты дополнительной диагностики учебных достижений обучающихся по заявке образовательной организации

Дата: 20.10.2015

Предмет: Русский язык

Округ: Северо-Западный

ОО: ОЧУ СОШ "Лидер"

Класс: 5_

Фамилия, имя	№ уч.	Вариант	1	2	3	4	5	6	7	8	9	10	11	12	13	14	15	16	Балл	МТБ	% вып. теста	Рейтинг	
	1	6601	3+	1	4+	2+	1+	1+	3+	1+	2+	1	1	1	0	1-	1	0	13	16	81	4	
	2	6602	2+	1	4+	4+	2+	1+	2+	1+	1-	1	1	1	0	1+	0	0	12	16	75	5	
	3	6601	3+	1	4+	4-	1+	1+	3+	1+	2+	1	1	1	1	4+	1	0	14	16	88	3	
	4	6601	3+	0	2-	2+	1+	1+	3+	1+	2+	1	0	1	1	1-	1	0	11	16	69	6	
	5	6602	2+	1	4+	4+	2+	1+	2+	1+	2+	1	1	1	0	1+	1	1	15	16	94	2	
	6	6602	2+	1	4+	4+	2+	1+	2+	1+	2+	1	1	1	1	2-	1	1	15	16	94	2	
	7	6602	2+	1	3-	1-	2+	2-	2+	1+	2+	1	0	1	0	1+	0	0	9	16	56	7	
	8	6601	3+	1	4+	2+	1+	1+	3+	1+	2+	1	1	1	0	4+	1	1	15	16	94	2	
	9	6602	2+	1	4+	4+	2+	1+	2+	1+	2+	1	1	1	0	4-	1	1	14	16	88	3	
	10	6602	2+	1	4+	4+	2+	1+	2+	1+	2+	1	1	1	0	2-	1	1	14	16	88	3	
	11	6601	3+	0	4+	2+	1+	1+	3+	1+	2+	1	0	1	0	4+	1	1	13	16	81	4	
	12	6601	3+	1	4+	2+	1+	1+	3+	1+	2+	1	1	1	0	4+	1	1	15	16	94	2	
	13	6601	3+	1	4+	2+	1+	1+	3+	1+	2+	1	1	1	0	1-	1	0	13	16	81	4	
	14	6601	3+	1	4+	2+	1+	1+	3+	1+	2+	1	1	1	0	4+	1	1	15	16	94	2	
	16	6602	2+	1	4+	4+	2+	1+	2+	1+	2+	1	1	1	1	1+	1	1	16	16	100	1	
	17	6602	2+	1	4+	4+	2+	1+	2+	1+	2+	1	1	1	1	1+	1	1	16	16	100	1	
	18	6602	2+	1	4+	4+	2+	1+	2+	1+	2+	1	1	1	0	1+	1	1	15	16	94	2	
	19	6601	3+	0	4+	2+	1+	1+	3+	1+	2+	1	1	1	0	4+	1	0	13	16	81	4	
Число учащихся: 18																			Среднее:	13.8		86.1	

Условия проведения: в присутствии наблюдателя.

МОСКОВСКИЙ ЦЕНТР КАЧЕСТВА ОБРАЗОВАНИЯ

Результаты дополнительной диагностики учебных достижений обучающихся по заявке образовательной организации

Дата: 19.10.2015

Предмет: Математика

Округ: Северо-Западный

ОО: ОЧУ СОШ "Лидер"

Класс: 6_

Фамилия, имя	№ уч.	Вариант	1	2	3	С.1	4	5	6	7	8	9	10	С.2	Балл	МТБ	% вып. теста	Рейтинг	
	1	6601	1	1	1	0	4+	2+	3+	3+	1+	1	1	2	12	13	92	2	
	2	6601	1	1	1	1	2-	2+	3+	3+	1+	1	1	2	12	13	92	2	
	3	6601	1	1	1	0	2-	3-	1-	3+	1+	1	1	2	9	13	69	4	
	4	6602	1	1	1	1	2+	3+	4+	2+	4+	1	1	2	13	13	100	1	
	5	6602	1	1	1	1	2+	4-	4+	2+	4+	1	1	2	12	13	92	2	
	6	6602	1	1	1	1	2+	3+	4+	2+	4+	1	1	0	11	13	85	3	
	7	6601	1	1	1	0	4+	2+	3+	3+	1+	1	1	2	12	13	92	2	
	8	6601	1	1	1	1	4+	2+	3+	3+	1+	1	1	2	13	13	100	1	
	9	6602	1	1	1	0	2+	4-	3-	2+	4+	1	1	0	8	13	62	5	
	10	6602	1	1	0	0	4-	3+	4+	2+	4+	1	1	1	9	13	69	4	
	11	6602	1	1	1	1	2+	3+	4+	2+	4+	1	1	2	13	13	100	1	
	12	6601	1	1	1	0	4+	2+	3+	3+	1+	0	1	2	11	13	85	3	
	13	6601	1	1	1	0	2-	2+	3+	3+	1+	0	0	0	7	13	54	6	
Число учащихся: 13															Среднее:	10.9		84	

Условия проведения: в присутствии наблюдателя.

МОСКОВСКИЙ ЦЕНТР КАЧЕСТВА ОБРАЗОВАНИЯ

Результаты дополнительной диагностики учебных достижений обучающихся по заявке образовательной организации

Дата: 20.10.2015

Предмет: Русский язык

Округ: Северо-Западный

ОО: ОЧУ СОШ "Лидер"

Класс: 6_

Фамилия, имя	№ уч.	Вариант	1	2	3	4	5	6	7	8	9	10	11	12	13	14	15	16	17	18	Балл	МТБ	% вып. теста	Рейтинг		
	1	6602	1	1	3+	3+	1+	1+	3+	3+	4+	3+	1+	1+	2+	2+	4+	1	1	1-	17	18	94	1		
	2	6602	1	1	3+	3+	1+	1+	3+	3+	4+	3+	1+	1+	2+	2+	4+	0	1	1-	16	18	89	2		
	3	6601	1	1	1+	1+	1+	2+	4+	4-	1+	3+	2+	3+	4+	1-	3+	1	1	4+	16	18	89	2		
	4	6601	1	1	1+	1+	1+	2+	4+	3+	1+	3+	2+	3+	4+	1-	3+	1	1	4+	17	18	94	1		
	5	6601	1	1	1+	1+	1+	2+	4+	3+	1+	3+	2+	3+	4+	1-	3+	1	1	4+	17	18	94	1		
	8	6602	1	1	3+	3+	1+	1+	3+	3+	3-	3+	1+	1+	2+	2+	4+	1	1	1-	16	18	89	2		
	9	6601	1	1	1+	1+	1+	2+	4+	3+	1+	2-	2+	3+	4+	1-	3+	1	1	4+	16	18	89	2		
	10	6602	0	1	3+	3+	1+	1+	3+	3+	3-	3+	1+	1+	2+	2+	4+	1	1	1-	15	18	83	3		
	11	6602	1	1	3+	3+	1+	1+	3+	3+	3-	3+	1+	1+	2+	2+	4+	1	1	1-	16	18	89	2		
	13	6602	1	1	3+	3+	1+	1+	3+	3+	3-	3+	1+	1+	2+	2+	4+	1	1	1-	16	18	89	2		
	14	6602	1	1	3+	3+	1+	1+	3+	3+	4+	3+	1+	1+	2+	2+	4+	1	1	1-	17	18	94	1		
	15	6601	1	1	2-	1+	1+	2+	4+	3+	1+	2-	2+	3+	4+	1-	3+	1	1	4+	15	18	83	3		
	16	6601	1	1	1+	1+	1+	2+	4+	3+	1+	3+	2+	3+	4+	1-	3+	1	1	4+	17	18	94	1		
	17	6601	1	0	1+	4-	1+	2+	4+	3+	1+	3+	2+	3+	4+	1-	3+	1	1	4+	15	18	83	3		
Число учащихся: 14																					Среднее:		16.1		89.7	

Условия проведения: в присутствии наблюдателя.

МОСКОВСКИЙ ЦЕНТР КАЧЕСТВА ОБРАЗОВАНИЯ

Результаты дополнительной диагностики учебных достижений обучающихся по заявке образовательной организации

Дата: 19.10.2015

Предмет: Математика

Округ: Северо-Западный

ОО: ОЧУ СОШ "Лидер"

Класс: 7_

Фамилия, имя	№ уч.	Вариант	1	2	С.1	3	4	5	С.2	6	7	С.3	8	9	Балл	МТБ	% вып. теста	Рейтинг	
	1	6602	1	1	2	1	1	1	1	1	1	0	1	0	11	14	79	1	
	2	6601	1	1	N	1	1	1	0	1	1	N	1	0	8	14	57	4	
	3	6601	1	1	0	0	1	1	N	1	1	N	1	0	7	14	50	5	
	4	6602	1	1	N	1	1	1	N	1	1	N	1	0	8	14	57	4	
	5	6602	1	1	2	1	1	1	0	1	1	0	1	0	10	14	71	2	
	6	6602	1	1	N	1	1	1	0	1	1	2	1	0	10	14	71	2	
	7	6602	1	1	1	1	1	1	N	1	1	N	1	0	9	14	64	3	
	8	6601	1	1	0	1	1	1	1	1	1	N	1	N	9	14	64	3	
	9	6601	1	1	2	1	1	1	0	1	1	1	1	0	11	14	79	1	
	10	6601	1	1	N	1	1	1	1	1	1	N	1	0	9	14	64	3	
	11	6601	1	1	0	1	1	1	1	1	1	N	1	0	9	14	64	3	
Число учащихся: 11															Среднее:	9.2		65.6	

Условия проведения: в присутствии наблюдателя.

МОСКОВСКИЙ ЦЕНТР КАЧЕСТВА ОБРАЗОВАНИЯ

Результаты дополнительной диагностики учебных достижений обучающихся по заявке образовательной организации

Дата: 20.10.2015

Предмет: Русский язык

Округ: Северо-Западный

ОО: ОЧУ СОШ "Лидер"

Класс: 7_

Фамилия, имя	№ уч.	Вариант	1	2	3	4	5	6	7	8	9	10	11	12	13	14	15	16	17	18	19	Балл	МТБ	% вып. теста	Рейтинг
	1	6602	2-	4-	0	1	0	2+	1	0	3-	2+	4-	4-	1+	3+	3+	1	1	3+	1	11	19	58	5
	2	6602	1+	4-	0	1	0	2+	1	0	3-	2+	4-	3+	1+	3+	3+	0	0	1-	0	9	19	47	6
	3	6601	2+	1+	1	1	1	4+	1	0	1-	4+	2+	2+	3+	3+	4+	1	1	3+	0	16	19	84	2
	4	6601	2+	1+	0	1	1	4+	1	0	1-	4+	2+	2+	4-	3+	4+	1	0	3+	0	13	19	68	4
	5	6602	2-	4-	0	1	0	3-	1	0	1+	2+	4-	3+	1+	3+	3+	1	0	3+	1	11	19	58	5
	6	6602	2-	4-	0	1	0	3-	1	0	1+	2+	4-	4-	3-	3+	3+	0	0	1-	1	7	19	37	7
	7	6601	2+	4-	0	1	1	4+	1	1	1-	4+	2+	2+	3+	3+	4+	1	1	3+	0	15	19	79	3
	9	6601	2+	1+	1	1	1	4+	1	1	1-	4+	2+	2+	3+	3+	4+	1	1	3+	0	17	19	89	1
	11	6602	2-	4-	1	1	0	2+	1	0	1+	2+	4-	3+	1+	3+	3+	1	0	3+	1	13	19	68	4
	13	6601	2+	1+	1	1	1	4+	1	0	1-	4+	2+	2+	3+	3+	4+	1	1	3+	0	16	19	84	2
	14	6601	2+	1+	1	1	1	4+	1	1	1-	4+	2+	2+	3+	3+	4+	1	1	3+	0	17	19	89	1
Число учащихся: 11																					Среднее:	13.2		69.4	

Условия проведения: в присутствии наблюдателя.

МОСКОВСКИЙ ЦЕНТР КАЧЕСТВА ОБРАЗОВАНИЯ

Результаты дополнительной диагностики учебных достижений обучающихся по заявке образовательной организации

Дата: 22.10.2015

Предмет: Математика

Округ: Северо-Западный

ОО: ОЧУ СОШ "Лидер"

Класс: 8_

Фамилия, имя	№ уч.	Вариант	1	2	3	4	5	6	С.1	7	8	С.2	Балл	МТБ	% вып. теста	Рейтинг
	1	6602	2+	1+	4+	2+	3+	4+	2	3+	1	2	12	12	100	1
	2	6601	2+	1+	3+	2+	4+	2+	1	1+	1	2	11	12	92	2
	4	6601	2+	1+	3+	2+	4+	2+	2	1+	1	N	10	12	83	3
	7	6602	2+	2-	4+	2+	3+	4+	0	3+	1	0	7	12	58	4
	8	6601	2+	1+	3+	2+	4+	2+	2	1+	1	N	10	12	83	3
Число учащихся: 5													Среднее:	10	83.3	

Условия проведения: в присутствии наблюдателя.

МОСКОВСКИЙ ЦЕНТР КАЧЕСТВА ОБРАЗОВАНИЯ

Результаты дополнительной диагностики учебных достижений обучающихся по заявке образовательной организации

Дата: 21.10.2015

Предмет: Русский язык

Округ: Северо-Западный

ОО: ОЧУ СОШ "Лидер"

Класс: 8_

Фамилия, имя	№ уч.	Вариант	1	2	3	4	5	6	7	8	9	10	11	12	13	14	15	16	17	18	19	20	Балл	МТБ	% вып. теста	Рейтинг	
	1	6606	4+	1+	1	3-	2+	3+	2+	1+	1+	3+	4+	3+	4+	2+	1-	1	2-	4+	1	1	17	20	85	3	
	2	6605	1+	4+	1	3+	3+	1+	3+	1+	1+	2+	4+	2+	1+	2+	1-	1	1-	4+	1	1	18	20	90	2	
	3	6606	4+	1+	1	2+	2+	3+	1-	1+	1+	3+	4+	3+	4+	2+	3-	1	3+	4+	1	0	17	20	85	3	
	4	6606	4+	1+	1	1-	2+	3+	2+	1+	1+	3+	4+	3+	4+	2+	1-	1	2-	4+	1	0	16	20	80	4	
	6	6605	1+	4+	1	4-	3+	1+	3+	1+	1+	2+	4+	2+	1+	2+	2+	1	4-	4+	1	1	18	20	90	2	
	7	6605	1+	4+	1	3+	3+	1+	3+	1+	1+	2+	4+	2+	1+	2+	2+	1	2+	4+	1	1	20	20	100	1	
	8	6605	1+	3-	1	2-	3+	1+	3+	1+	1+	2+	4+	2+	1+	3-	2+	1	2+	4+	1	1	17	20	85	3	
Число учащихся: 7																						Среднее:		17.6		87.9	

Условия проведения: в присутствии наблюдателя.

МОСКОВСКИЙ ЦЕНТР КАЧЕСТВА ОБРАЗОВАНИЯ

Результаты дополнительной диагностики учебных достижений обучающихся по заявке образовательной организации

Дата: 22.10.2015

Предмет: Математика

Округ: Северо-Западный

ОО: ОЧУ СОШ "Лидер"

Класс: 9_

Фамилия, имя	№ уч.	Вариант	1	2	3	4	5	6	7	8	С.1	С.2	Балл	МТБ	% вып. теста	Рейтинг	
	1	4601	2+	1+	4+	3+	1	1	1	1	0	1	9	12	75	3	
	2	4602	3+	2+	4+	1+	1	0	0	1	N	N	6	12	50	6	
	3	4602	3+	2+	4+	2-	1	1	1	1	N	N	7	12	58	5	
	4	4601	2+	1+	4+	3+	1	1	1	1	0	N	8	12	67	4	
	5	4601	2+	2-	1-	3+	1	1	1	1	1	2	9	12	75	3	
	6	4601	2+	1+	1-	3+	1	1	1	1	2	2	11	12	92	1	
	7	4601	2+	1+	4+	3+	0	1	1	1	2	2	11	12	92	1	
	9	4601	2+	1+	4+	3+	1	1	1	1	N	2	10	12	83	2	
	10	4602	3+	2+	4+	2-	1	N	1	0	N	1	6	12	50	6	
	11	4602	3+	2+	4+	3-	1	1	1	1	1	2	10	12	83	2	
	12	4602	3+	1-	4+	3-	1	1	1	1	0	2	8	12	67	4	
	13	4602	3+	2+	4+	1+	1	1	1	1	N	2	10	12	83	2	
Число учащихся: 12													Среднее:	8.8		72.9	

Условия проведения: в присутствии наблюдателя.

МОСКОВСКИЙ ЦЕНТР КАЧЕСТВА ОБРАЗОВАНИЯ

Результаты дополнительной диагностики учебных достижений обучающихся по заявке образовательной организации

Дата: 21.10.2015

Предмет: Русский язык

Округ: Северо-Западный

ОО: ОЧУ СОШ "Лидер"

Класс: 9_

Фамилия, имя	№ уч.	Вариант	1	2	3	4	5	6	7	8	9	10	11	12	13	14	15	16	17	18	Балл	МТБ	% вып. теста	Рейтинг		
	1	6601	1	4+	3+	1	2+	3+	4+	1+	3+	3+	4+	4+	4+	1	0	3+	3+	1-	16	18	89	1		
	2	6601	1	4+	3+	1	2+	3+	4+	1+	3+	3+	4+	4+	4+	1	0	3+	3+	1-	16	18	89	1		
	3	6602	0	8-	4+	0	1+	2+	1+	1+	4+	1+	1+	4+	2-	0	1	1+	1-	2+	12	18	67	5		
	4	6601	1	4+	3+	1	2+	3+	4+	1+	3+	3+	4+	4+	4+	1	0	3+	2-	1-	15	18	83	2		
	5	6602	1	4+	4+	0	1+	2+	1+	1+	4+	1+	1+	4+	2-	1	1	1+	1-	4-	14	18	78	3		
	6	6601	1	1-	3+	1	2+	3+	4+	1+	3+	3+	4+	4+	4+	1	0	3+	3+	1-	15	18	83	2		
	7	6602	1	4+	4+	0	1+	2+	1+	1+	4+	1+	1+	4+	2-	0	1	1+	3+	2+	15	18	83	2		
	8	6602	0	4+	4+	0	1+	2+	1+	1+	4+	1+	1+	4+	2-	N	1	1+	3+	1-	13	18	72	4		
	9	6601	1	4+	3+	1	2+	3+	4+	1+	3+	3+	4+	4+	4+	1	0	3+	3+	1-	16	18	89	1		
	10	6601	1	1-	4-	1	2+	3+	4+	1+	3+	3+	4+	4+	4+	1	0	3+	3+	1-	14	18	78	3		
	11	6601	1	1-	3+	1	2+	3+	4+	1+	3+	3+	4+	4+	4+	1	0	3+	3+	1-	15	18	83	2		
	12	6602	0	4+	4+	0	1+	2+	1+	1+	4+	1+	1+	4+	2-	0	1	3-	3+	4-	12	18	67	5		
	13	6602	1	4+	4+	0	1+	2+	1+	1+	4+	1+	1+	4+	2-	0	1	1+	3+	1-	14	18	78	3		
Число учащихся: 13																					Среднее:		14.4		79.9	

Условия проведения: в присутствии наблюдателя.

Анализ выполнения заданий**Округ:** Северо-Западный**Предмет:** Математика**ОО:** ОЧУ СОШ "Лидер"**Дата:** 19.10.2015**Класс:** 5**Вариант:** 6601

Номер задания	Проверяемое знание/умение	Результаты выполнения заданий									
		номер учащегося по списку класса								Класс	Вся выборка (город)
		2	3	4	5	6	9	13	17		
1	Сложение натуральных чисел	1	1	1	1	0	1	1	1	1 балл - 88%	1 балл - 88%
2	Вычитание натуральных чисел	1	1	0	1	1	1	1	1	1 балл - 88%	1 балл - 88%
3	Умножение натуральных чисел	0	1	1	1	1	0	1	1	1 балл - 75%	1 балл - 75%
4	Деление натуральных чисел	1	1	1	1	1	1	1	1	1 балл - 100%	1 балл - 100%
С.1	Сравнение натуральных чисел	0	1	0	0	1	0	1	1	1 балл - 50%	1 балл - 50%
С.2	Координатный луч	1	1	1	0	1	0	1	1	1 балл - 75%	1 балл - 75%
5	Разряды	1	0	0	0	1	0	1	1	1 балл - 50%	1 балл - 50%
С.3	Свойства действий с натуральными числами	2	0	0	0	2	0	0	2	2 балла - 38% 1 балл - 0%	2 балла - 38% 1 балл - 0%
6	Запись числового выражения и нахождение его значения	1	1	1	1	1	1	1	1	1 балл - 100%	1 балл - 100%
7	Решение текстовых задач арифметическим способом (натуральные числа)	1	1	0	1	1	1	1	0	1 балл - 75%	1 балл - 75%
С.4	Решение линейных уравнений	1	2	2	1	1	2	2	2	2 балла - 63% 1 балл - 38%	2 балла - 63% 1 балл - 38%
С.5	Составные задачи на нахождение и анализ остатка	0	2	0	0	2	0	2	2	2 балла - 50% 1 балл - 0%	2 балла - 50% 1 балл - 0%

Анализ выполнения заданий

Округ: Северо-Западный

Предмет: Математика

ОО: ОЧУ СОШ "Лидер"

Дата: 19.10.2015

Класс: 5

Вариант: 6602

Номер задания	Проверяемое знание/умение	Результаты выполнения заданий														Класс	Вся выборка (город)
		номер учащегося по списку класса															
		1	7	8	10	11	12	14	15	16	18	19					
1	Сложение натуральных чисел	1	1	1	1	1	1	1	0	1	1	1	1 балл - 91%	1 балл - 91%			
2	Вычитание натуральных чисел	0	1	1	1	1	1	1	1	1	1	1	1 балл - 91%	1 балл - 91%			
3	Умножение натуральных чисел	1	1	1	1	1	1	1	1	1	1	1	1 балл - 100%	1 балл - 100%			
4	Деление натуральных чисел	1	1	1	1	1	1	1	1	1	0	1	1 балл - 91%	1 балл - 91%			
С.1	Сравнение натуральных чисел	0	0	0	0	0	1	1	0	0	0	1	1 балл - 27%	1 балл - 27%			
С.2	Координатный луч	1	1	1	1	0	0	1	1	0	1	1	1 балл - 73%	1 балл - 73%			
5	Разряды	0	0	1	1	0	0	1	0	1	1	1	1 балл - 55%	1 балл - 55%			
С.3	Свойства действий с натуральными числами	2	0	0	0	0	2	2	2	0	0	2	2 балла - 45% 1 балл - 0%	2 балла - 45% 1 балл - 0%			
6	Запись числового выражения и нахождение его значения	1	1	1	1	1	1	1	1	1	1	1	1 балл - 100%	1 балл - 100%			
7	Решение текстовых задач арифметическим способом (натуральные числа)	1	1	1	1	1	1	1	1	1	1	1	1 балл - 100%	1 балл - 100%			
С.4	Решение линейных уравнений	2	2	1	2	1	2	2	2	2	2	2	2 балла - 82% 1 балл - 18%	2 балла - 82% 1 балл - 18%			
С.5	Составные задачи на нахождение и анализ остатка	2	0	2	0	0	2	2	1	2	1	2	2 балла - 55% 1 балл - 18%	2 балла - 55% 1 балл - 18%			

Анализ выполнения заданий

Округ: Северо-Западный

Предмет: Русский язык

ОО: ОЧУ СОШ "Лидер"

Дата: 20.10.2015

Класс: 5

Вариант: 6601

Номер задания	Проверяемое знание/умение	Результаты выполнения заданий											
		номер учащегося по списку класса										Класс	Вся выборка (город)
		1	3	4	8	11	12	13	14	19			
1	Нормативное ударение	1	1	1	1	1	1	1	1	1	1	1 балл - 100%	1 балл - 100%
2	Безударные гласные в корне, проверяемые и не проверяемые ударением	1	1	0	1	0	1	1	1	0		1 балл - 67%	1 балл - 67%
3	Разделительные Ъ и Ь	1	1	0	1	1	1	1	1	1		1 балл - 89%	1 балл - 89%
4	Проверяемые и непроверяемые согласные	1	0	1	1	1	1	1	1	1		1 балл - 89%	1 балл - 89%
5	Падежные окончания имён существительных	1	1	1	1	1	1	1	1	1		1 балл - 100%	1 балл - 100%
6	Гласные в личных окончаниях глагола	1	1	1	1	1	1	1	1	1		1 балл - 100%	1 балл - 100%
7	НЕ с глаголами	1	1	1	1	1	1	1	1	1		1 балл - 100%	1 балл - 100%
8	Знаки препинания в конце предложения	1	1	1	1	1	1	1	1	1		1 балл - 100%	1 балл - 100%
9	Знаки препинания при однородных членах предложения	1	1	1	1	1	1	1	1	1		1 балл - 100%	1 балл - 100%
10	Установление последовательности предложений в тексте	1	1	1	1	1	1	1	1	1		1 балл - 100%	1 балл - 100%
11	Количественное соотношение звуков и букв в слове	1	1	0	1	0	1	1	1	1		1 балл - 78%	1 балл - 78%
12	Грамматическая основа предложения	1	1	1	1	1	1	1	1	1		1 балл - 100%	1 балл - 100%
13	Однородные члены предложения	0	1	1	0	0	0	0	0	0		1 балл - 22%	1 балл - 22%
14	Словосочетание и предложение	0	1	0	1	1	1	0	1	1		1 балл - 67%	1 балл - 67%
15	Разбор слова по составу (морфемный анализ)	1	1	1	1	1	1	1	1	1		1 балл - 100%	1 балл - 100%
16	Синонимы	0	0	0	1	1	1	0	1	0		1 балл - 44%	1 балл - 44%

Анализ выполнения заданий**Округ:** Северо-Западный**Предмет:** Русский язык**ОО:** ОЧУ СОШ "Лидер"**Дата:** 20.10.2015**Класс:** 5**Вариант:** 6602

Номер задания	Проверяемое знание/умение	Результаты выполнения заданий											
		номер учащегося по списку класса										Класс	Вся выборка (город)
		2	5	6	7	9	10	16	17	18			
1	Нормативное ударение	1	1	1	1	1	1	1	1	1	1	1 балл - 100%	1 балл - 100%
2	Безударные гласные в корне, проверяемые и не проверяемые ударением	1	1	1	1	1	1	1	1	1	1	1 балл - 100%	1 балл - 100%
3	Разделительные Ъ и Ь	1	1	1	0	1	1	1	1	1	1	1 балл - 89%	1 балл - 89%
4	Проверяемые и непроверяемые согласные	1	1	1	0	1	1	1	1	1	1	1 балл - 89%	1 балл - 89%
5	Падежные окончания имён существительных	1	1	1	1	1	1	1	1	1	1	1 балл - 100%	1 балл - 100%
6	Гласные в личных окончаниях глагола	1	1	1	0	1	1	1	1	1	1	1 балл - 89%	1 балл - 89%
7	НЕ с глаголами	1	1	1	1	1	1	1	1	1	1	1 балл - 100%	1 балл - 100%
8	Знаки препинания в конце предложения	1	1	1	1	1	1	1	1	1	1	1 балл - 100%	1 балл - 100%
9	Знаки препинания при однородных членах предложения	0	1	1	1	1	1	1	1	1	1	1 балл - 89%	1 балл - 89%
10	Установление последовательности предложений в тексте	1	1	1	1	1	1	1	1	1	1	1 балл - 100%	1 балл - 100%
11	Количественное соотношение звуков и букв в слове	1	1	1	0	1	1	1	1	1	1	1 балл - 89%	1 балл - 89%
12	Грамматическая основа предложения	1	1	1	1	1	1	1	1	1	1	1 балл - 100%	1 балл - 100%
13	Однородные члены предложения	0	0	1	0	0	0	1	1	0	0	1 балл - 33%	1 балл - 33%
14	Словосочетание и предложение	1	1	0	1	0	0	1	1	1	1	1 балл - 67%	1 балл - 67%
15	Разбор слова по составу (морфемный анализ)	0	1	1	0	1	1	1	1	1	1	1 балл - 78%	1 балл - 78%
16	Антонимы	0	1	1	0	1	1	1	1	1	1	1 балл - 78%	1 балл - 78%

Анализ выполнения заданий**Округ:** Северо-Западный**Предмет:** Математика**ОО:** ОЧУ СОШ "Лидер"**Дата:** 19.10.2015**Класс:** 6**Вариант:** 6601

Номер задания	Проверяемое знание/умение	Результаты выполнения заданий								
		номер учащегося по списку класса							Класс	Вся выборка (город)
		1	2	3	7	8	12	13		
1	Признак делимости на 3	1	1	1	1	1	1	1	1 балл - 100%	1 балл - 100%
2	Наибольший общий делитель	1	1	1	1	1	1	1	1 балл - 100%	1 балл - 100%
3	Наименьшее общее кратное	1	1	1	1	1	1	1	1 балл - 100%	1 балл - 100%
С.1	Взаимно простые числа	0	1	0	0	1	0	0	1 балл - 29%	1 балл - 29%
4	Основное свойство дроби	1	0	0	1	1	1	0	1 балл - 57%	1 балл - 57%
5	Сокращение дробей	1	1	0	1	1	1	1	1 балл - 86%	1 балл - 86%
6	Сравнение обыкновенных дробей с разными знаменателями	1	1	0	1	1	1	1	1 балл - 86%	1 балл - 86%
7	Сложение и вычитание дробей с разными знаменателями	1	1	1	1	1	1	1	1 балл - 100%	1 балл - 100%
8	Сложение и вычитание дробей с разными знаменателями	1	1	1	1	1	1	1	1 балл - 100%	1 балл - 100%
9	Нахождение процента от числа	1	1	1	1	1	0	0	1 балл - 71%	1 балл - 71%
10	Нахождение числа по его проценту	1	1	1	1	1	1	0	1 балл - 86%	1 балл - 86%
С.2	Среднее арифметическое	2	2	2	2	2	2	0	2 балла - 86% 1 балл - 0%	2 балла - 86% 1 балл - 0%

Анализ выполнения заданий**Округ:** Северо-Западный**Предмет:** Математика**ОО:** ОЧУ СОШ "Лидер"**Дата:** 19.10.2015**Класс:** 6**Вариант:** 6602

Номер задания	Проверяемое знание/умение	Результаты выполнения заданий							Класс	Вся выборка (город)
		номер учащегося по списку класса								
		4	5	6	9	10	11			
1	Признак делимости на 3	1	1	1	1	1	1	1 балл - 100%	1 балл - 100%	
2	Наибольший общий делитель	1	1	1	1	1	1	1 балл - 100%	1 балл - 100%	
3	Наименьшее общее кратное	1	1	1	1	0	1	1 балл - 83%	1 балл - 83%	
С.1	Взаимно простые числа	1	1	1	0	0	1	1 балл - 67%	1 балл - 67%	
4	Основное свойство дроби	1	1	1	1	0	1	1 балл - 83%	1 балл - 83%	
5	Сокращение дробей	1	0	1	0	1	1	1 балл - 67%	1 балл - 67%	
6	Сравнение обыкновенных дробей с разными знаменателями	1	1	1	0	1	1	1 балл - 83%	1 балл - 83%	
7	Сложение и вычитание дробей с разными знаменателями	1	1	1	1	1	1	1 балл - 100%	1 балл - 100%	
8	Сложение и вычитание дробей с разными знаменателями	1	1	1	1	1	1	1 балл - 100%	1 балл - 100%	
9	Нахождение процента от числа	1	1	1	1	1	1	1 балл - 100%	1 балл - 100%	
10	Нахождение числа по его проценту	1	1	1	1	1	1	1 балл - 100%	1 балл - 100%	
С.2	Среднее арифметическое	2	2	0	0	1	2	2 балла - 50% 1 балл - 17%	2 балла - 50% 1 балл - 17%	

Анализ выполнения заданий**Округ:** Северо-Западный**Предмет:** Русский язык**ОО:** ОЧУ СОШ "Лидер"**Дата:** 20.10.2015**Класс:** 6**Вариант:** 6601

Номер задания	Проверяемое знание/умение	Результаты выполнения заданий									
		номер учащегося по списку класса							Класс	Вся выборка (город)	
		3	4	5	9	15	16	17			
1	Словообразовательный анализ слова	1	1	1	1	1	1	1	1	1 балл - 100%	1 балл - 100%
2	Разбор слова по составу (морфемный анализ)	1	1	1	1	1	1	0		1 балл - 86%	1 балл - 86%
3	Однозначные и многозначные слова. Значение многозначного слова в тексте	1	1	1	1	0	1	1		1 балл - 86%	1 балл - 86%
4	Синонимы	1	1	1	1	1	1	0		1 балл - 86%	1 балл - 86%
5	Антонимы	1	1	1	1	1	1	1		1 балл - 100%	1 балл - 100%
6	Имя существительное. Категория числа. Существительные с одной формой числа	1	1	1	1	1	1	1		1 балл - 100%	1 балл - 100%
7	Словосочетание и предложение	1	1	1	1	1	1	1		1 балл - 100%	1 балл - 100%
8	Синтаксический анализ простого предложения	0	1	1	1	1	1	1		1 балл - 86%	1 балл - 86%
9	Прописная буква в собственных именах существительных	1	1	1	1	1	1	1		1 балл - 100%	1 балл - 100%
10	-ТСЯ -ТЬСЯ в глаголах	1	1	1	0	0	1	1		1 балл - 71%	1 балл - 71%
11	Ь после шипящих	1	1	1	1	1	1	1		1 балл - 100%	1 балл - 100%
12	Буквы З и С на конце приставок	1	1	1	1	1	1	1		1 балл - 100%	1 балл - 100%
13	Знаки препинания в предложениях с прямой речью	1	1	1	1	1	1	1		1 балл - 100%	1 балл - 100%
14	Знаки препинания в простых и сложных предложениях с союзом И	0	0	0	0	0	0	0		1 балл - 0%	1 балл - 0%
15	Лексическая сочетаемость	1	1	1	1	1	1	1		1 балл - 100%	1 балл - 100%
16	Грамматический анализ предложений и словосочетаний в тексте	1	1	1	1	1	1	1		1 балл - 100%	1 балл - 100%
17	Морфологическая характеристика слов из текста	1	1	1	1	1	1	1		1 балл - 100%	1 балл - 100%
18	Характеристика текста (по стилю, типу речи, способу и средствам связи, средствам речевой выразительности)	1	1	1	1	1	1	1		1 балл - 100%	1 балл - 100%

Анализ выполнения заданий**Округ:** Северо-Западный**Предмет:** Русский язык**ОО:** ОЧУ СОШ "Лидер"**Дата:** 20.10.2015**Класс:** 6**Вариант:** 6602

Номер задания	Проверяемое знание/умение	Результаты выполнения заданий								
		номер учащегося по списку класса							Класс	Вся выборка (город)
		1	2	8	10	11	13	14		
1	Словообразовательный анализ слова	1	1	1	0	1	1	1	1 балл - 86%	1 балл - 86%
2	Разбор слова по составу (морфемный анализ)	1	1	1	1	1	1	1	1 балл - 100%	1 балл - 100%
3	Однозначные и многозначные слова. Значение многозначного слова в тексте	1	1	1	1	1	1	1	1 балл - 100%	1 балл - 100%
4	Синонимы	1	1	1	1	1	1	1	1 балл - 100%	1 балл - 100%
5	Антонимы	1	1	1	1	1	1	1	1 балл - 100%	1 балл - 100%
6	Имя существительное. Категория числа. Существительные с одной формой числа	1	1	1	1	1	1	1	1 балл - 100%	1 балл - 100%
7	Словосочетание и предложение	1	1	1	1	1	1	1	1 балл - 100%	1 балл - 100%
8	Синтаксический анализ простого предложения	1	1	1	1	1	1	1	1 балл - 100%	1 балл - 100%
9	Прописная буква в собственных именах существительных	1	1	0	0	0	0	1	1 балл - 43%	1 балл - 43%
10	-ТСЯ -ТЬСЯ в глаголах	1	1	1	1	1	1	1	1 балл - 100%	1 балл - 100%
11	Ь после шипящих	1	1	1	1	1	1	1	1 балл - 100%	1 балл - 100%
12	Буквы З и С на конце приставок	1	1	1	1	1	1	1	1 балл - 100%	1 балл - 100%
13	Знаки препинания в предложениях с прямой речью	1	1	1	1	1	1	1	1 балл - 100%	1 балл - 100%
14	Знаки препинания в простых и сложных предложениях с союзом И	1	1	1	1	1	1	1	1 балл - 100%	1 балл - 100%
15	Лексическая сочетаемость	1	1	1	1	1	1	1	1 балл - 100%	1 балл - 100%
16	Грамматический анализ предложений и словосочетаний в тексте	1	0	1	1	1	1	1	1 балл - 86%	1 балл - 86%
17	Морфологическая характеристика слов из текста	1	1	1	1	1	1	1	1 балл - 100%	1 балл - 100%
18	Характеристика текста (по стилю, типу речи, способу и средствам связи, средствам речевой выразительности)	0	0	0	0	0	0	0	1 балл - 0%	1 балл - 0%

Анализ выполнения заданий**Округ:** Северо-Западный**Предмет:** Математика**ОО:** ОЧУ СОШ "Лидер"**Дата:** 19.10.2015**Класс:** 7**Вариант:** 6601

Номер задания	Проверяемое знание/умение	Результаты выполнения заданий							Класс	Вся выборка (город)
		номер учащегося по списку класса								
		2	3	8	9	10	11			
1	Арифметические действия с положительными и отрицательными числами	1	1	1	1	1	1	1 балл - 100%	1 балл - 100%	
2	Прямая пропорциональная зависимость	1	1	1	1	1	1	1 балл - 100%	1 балл - 100%	
С.1	Декартовы координаты на плоскости: координаты точки.	0	0	0	2	0	0	2 балла - 17% 1 балл - 0%	2 балла - 17% 1 балл - 0%	
3	Числовые подстановки в буквенные выражения	1	0	1	1	1	1	1 балл - 83%	1 балл - 83%	
4	Допустимые и недопустимые значения переменной	1	1	1	1	1	1	1 балл - 100%	1 балл - 100%	
5	Преобразование алгебраических выражений	1	1	1	1	1	1	1 балл - 100%	1 балл - 100%	
С.2	Корни уравнения	0	0	1	0	1	1	1 балл - 50%	1 балл - 50%	
6	Решение линейных уравнений	1	1	1	1	1	1	1 балл - 100%	1 балл - 100%	
7	Смежные и вертикальные углы	1	1	1	1	1	1	1 балл - 100%	1 балл - 100%	
С.3	Смежные и вертикальные углы	0	0	0	1	0	0	2 балла - 0% 1 балл - 17%	2 балла - 0% 1 балл - 17%	
8	Высота, медиана и биссектриса треугольника	1	1	1	1	1	1	1 балл - 100%	1 балл - 100%	
9	Длина отрезка. Длина ломаной. Периметр многоугольника	0	0	0	0	0	0	1 балл - 0%	1 балл - 0%	

Анализ выполнения заданий**Округ:** Северо-Западный**Предмет:** Математика**ОО:** ОЧУ СОШ "Лидер"**Дата:** 19.10.2015**Класс:** 7**Вариант:** 6602

Номер задания	Проверяемое знание/умение	Результаты выполнения заданий						
		номер учащегося по списку класса					Класс	Вся выборка (город)
		1	4	5	6	7		
1	Арифметические действия с положительными и отрицательными числами	1	1	1	1	1	1 балл - 100%	1 балл - 100%
2	Прямая пропорциональная зависимость	1	1	1	1	1	1 балл - 100%	1 балл - 100%
С.1	Декартовы координаты на плоскости: координаты точки.	2	0	2	0	1	2 балла - 40% 1 балл - 20%	2 балла - 40% 1 балл - 20%
3	Числовые подстановки в буквенные выражения	1	1	1	1	1	1 балл - 100%	1 балл - 100%
4	Допустимые и недопустимые значения переменной	1	1	1	1	1	1 балл - 100%	1 балл - 100%
5	Преобразование алгебраических выражений	1	1	1	1	1	1 балл - 100%	1 балл - 100%
С.2	Корни уравнения	1	0	0	0	0	1 балл - 20%	1 балл - 20%
6	Решение линейных уравнений	1	1	1	1	1	1 балл - 100%	1 балл - 100%
7	Смежные и вертикальные углы	1	1	1	1	1	1 балл - 100%	1 балл - 100%
С.3	Смежные и вертикальные углы	0	0	0	2	0	2 балла - 20% 1 балл - 0%	2 балла - 20% 1 балл - 0%
8	Высота, медиана и биссектриса треугольника	1	1	1	1	1	1 балл - 100%	1 балл - 100%
9	Длина отрезка. Длина ломаной. Периметр многоугольника	0	0	0	0	0	1 балл - 0%	1 балл - 0%

Анализ выполнения заданий**Округ:** Северо-Западный**Предмет:** Русский язык**ОО:** ОЧУ СОШ "Лидер"**Дата:** 20.10.2015**Класс:** 7**Вариант:** 6601

Номер задания	Проверяемое знание/умение	Результаты выполнения заданий							Класс	Вся выборка (город)
		номер учащегося по списку класса								
		3	4	7	9	13	14			
1	Разбор слова по составу (морфемный анализ)	1	1	1	1	1	1	1 балл - 100%	1 балл - 100%	
2	Словообразовательный анализ слова	1	1	0	1	1	1	1 балл - 83%	1 балл - 83%	
3	Причастие. Разряды причастий	1	0	0	1	1	1	1 балл - 67%	1 балл - 67%	
4	Обособленные члены предложения	1	1	1	1	1	1	1 балл - 100%	1 балл - 100%	
5	Служебные части речи	1	1	1	1	1	1	1 балл - 100%	1 балл - 100%	
6	Грамматический анализ предложений и словосочетаний в тексте	1	1	1	1	1	1	1 балл - 100%	1 балл - 100%	
7	Смысловая связь между предложениями текста	1	1	1	1	1	1	1 балл - 100%	1 балл - 100%	
8	Характеристика текста (по стилю, типу речи, способу и средствам связи, средствам речевой выразительности)	0	0	1	1	0	1	1 балл - 50%	1 балл - 50%	
9	Характеристика текста (по стилю, типу речи, способу и средствам связи, средствам речевой выразительности)	0	0	0	0	0	0	1 балл - 0%	1 балл - 0%	
10	Ь после шипящих	1	1	1	1	1	1	1 балл - 100%	1 балл - 100%	
11	О и Е(Ё) после шипящих и Ц в разных морфемах	1	1	1	1	1	1	1 балл - 100%	1 балл - 100%	
12	Н/НН в суффиксах различных частей речи. Обобщение	1	1	1	1	1	1	1 балл - 100%	1 балл - 100%	
13	Слитное и раздельное написание НЕ с различными частями речи	1	0	1	1	1	1	1 балл - 83%	1 балл - 83%	
14	Окончания причастий	1	1	1	1	1	1	1 балл - 100%	1 балл - 100%	
15	Комплексный орфографический анализ	1	1	1	1	1	1	1 балл - 100%	1 балл - 100%	
16	Пунктуация в предложениях с причастными оборотами	1	1	1	1	1	1	1 балл - 100%	1 балл - 100%	
17	Знаки препинания в простом осложнённом и сложном предложениях (обобщение)	1	0	1	1	1	1	1 балл - 83%	1 балл - 83%	
18	Синтаксические грамматические нормы (обобщение)	1	1	1	1	1	1	1 балл - 100%	1 балл - 100%	
19	Лексическая синонимия / или грамматическая синонимия синтаксических конструкций в тексте	0	0	0	0	0	0	1 балл - 0%	1 балл - 0%	

Анализ выполнения заданий**Округ:** Северо-Западный**Предмет:** Русский язык**ОО:** ОЧУ СОШ "Лидер"**Дата:** 20.10.2015**Класс:** 7**Вариант:** 6602

Номер задания	Проверяемое знание/умение	Результаты выполнения заданий						
		номер учащегося по списку класса					Класс	Вся выборка (город)
		1	2	5	6	11		
1	Разбор слова по составу (морфемный анализ)	0	1	0	0	0	1 балл - 20%	1 балл - 20%
2	Словообразовательный анализ слова	0	0	0	0	0	1 балл - 0%	1 балл - 0%
3	Причастие. Разряды причастий	0	0	0	0	1	1 балл - 20%	1 балл - 20%
4	Обособленные члены предложения	1	1	1	1	1	1 балл - 100%	1 балл - 100%
5	Служебные части речи	0	0	0	0	0	1 балл - 0%	1 балл - 0%
6	Грамматический анализ предложений и словосочетаний в тексте	1	1	0	0	1	1 балл - 60%	1 балл - 60%
7	Смысловая связь между предложениями текста	1	1	1	1	1	1 балл - 100%	1 балл - 100%
8	Характеристика текста (по стилю, типу речи, способу и средствам связи, средствам речевой выразительности)	0	0	0	0	0	1 балл - 0%	1 балл - 0%
9	Характеристика текста (по стилю, типу речи, способу и средствам связи, средствам речевой выразительности)	0	0	1	1	1	1 балл - 60%	1 балл - 60%
10	Ь после шипящих	1	1	1	1	1	1 балл - 100%	1 балл - 100%
11	О и Е(Ё) после шипящих и Ц в разных морфемах	0	0	0	0	0	1 балл - 0%	1 балл - 0%
12	Н/НН в суффиксах различных частей речи. Обобщение	0	1	1	0	1	1 балл - 60%	1 балл - 60%
13	Слитное и раздельное написание НЕ с различными частями речи	1	1	1	0	1	1 балл - 80%	1 балл - 80%
14	Окончания причастий	1	1	1	1	1	1 балл - 100%	1 балл - 100%
15	Комплексный орфографический анализ	1	1	1	1	1	1 балл - 100%	1 балл - 100%
16	Пунктуация в предложениях с причастными оборотами	1	0	1	0	1	1 балл - 60%	1 балл - 60%
17	Знаки препинания в простом осложнённом и сложном предложениях (обобщение)	1	0	0	0	0	1 балл - 20%	1 балл - 20%
18	Синтаксические грамматические нормы (обобщение)	1	0	1	0	1	1 балл - 60%	1 балл - 60%
19	Лексическая синонимия / или грамматическая синонимия синтаксических конструкций в тексте	1	0	1	1	1	1 балл - 80%	1 балл - 80%

Анализ выполнения заданий**Округ:** Северо-Западный**Предмет:** Математика**ОО:** ОЧУ СОШ "Лидер"**Дата:** 22.10.2015**Класс:** 8**Вариант:** 6601

Номер задания	Проверяемое знание/умение	Результаты выполнения заданий				
		номер учащегося по списку класса			Класс	Вся выборка (город)
		2	4	8		
1	Сокращение дробей без предварительного разложения на множители числителя и знаменателя	1	1	1	1 балл - 100%	1 балл - 100%
2	Сокращение дробей с предварительным разложением на множители числителя или(и) знаменателя вынесением общего множителя или с помощью ФСУ	1	1	1	1 балл - 100%	1 балл - 100%
3	Сложение и вычитание алгебраических дробей с одинаковым знаменателем	1	1	1	1 балл - 100%	1 балл - 100%
4	Сложение и вычитание алгебраических дробей с разными знаменателями	1	1	1	1 балл - 100%	1 балл - 100%
5	Умножение алгебраических дробей	1	1	1	1 балл - 100%	1 балл - 100%
6	Возведение алгебраических дробей в степень	1	1	1	1 балл - 100%	1 балл - 100%
С.1	Рациональные выражения и их преобразования	1	2	2	2 балла - 67% 1 балл - 33%	2 балла - 67% 1 балл - 33%
7	Свойства и признаки параллелограмма	1	1	1	1 балл - 100%	1 балл - 100%
8	Ромб, его свойства и признаки	1	1	1	1 балл - 100%	1 балл - 100%
С.2	Прямоугольник, его свойства и признаки	2	0	0	2 балла - 33% 1 балл - 0%	2 балла - 33% 1 балл - 0%

Анализ выполнения заданий**Округ:** Северо-Западный**Предмет:** Математика**ОО:** ОЧУ СОШ "Лидер"**Дата:** 22.10.2015**Класс:** 8**Вариант:** 6602

Номер задания	Проверяемое знание/умение	Результаты выполнения заданий			
		номер учащегося по списку класса		Класс	Вся выборка (город)
		1	7		
1	Сокращение дробей без предварительного разложения на множители числителя и знаменателя	1	1	1 балл - 100%	1 балл - 100%
2	Сокращение дробей с предварительным разложением на множители числителя или(и) знаменателя вынесением общего множителя или с помощью ФСУ	1	0	1 балл - 50%	1 балл - 50%
3	Сложение и вычитание алгебраических дробей с одинаковым знаменателем	1	1	1 балл - 100%	1 балл - 100%
4	Сложение и вычитание алгебраических дробей с разными знаменателями	1	1	1 балл - 100%	1 балл - 100%
5	Умножение алгебраических дробей	1	1	1 балл - 100%	1 балл - 100%
6	Возведение алгебраических дробей в степень	1	1	1 балл - 100%	1 балл - 100%
С.1	Рациональные выражения и их преобразования	2	0	2 балла - 50% 1 балл - 0%	2 балла - 50% 1 балл - 0%
7	Свойства и признаки параллелограмма	1	1	1 балл - 100%	1 балл - 100%
8	Ромб, его свойства и признаки	1	1	1 балл - 100%	1 балл - 100%
С.2	Прямоугольник, его свойства и признаки	2	0	2 балла - 50% 1 балл - 0%	2 балла - 50% 1 балл - 0%

Анализ выполнения заданий**Округ:** Северо-Западный**Предмет:** Русский язык**ОО:** ОЧУ СОШ "Лидер"**Дата:** 21.10.2015**Класс:** 8**Вариант:** 6605

Номер задания	Проверяемое знание/умение	Результаты выполнения заданий					
		номер учащегося по списку класса				Класс	Вся выборка (город)
		2	6	7	8		
1	Словосочетание и предложение	1	1	1	1	1 балл - 100%	1 балл - 100%
2	Грамматическая основа предложения	1	1	1	0	1 балл - 75%	1 балл - 75%
3	Правописание гласных. Обобщение	1	1	1	1	1 балл - 100%	1 балл - 100%
4	Правописание слов с орфограммами в приставках и после приставок (обобщение)	1	0	1	0	1 балл - 50%	1 балл - 50%
5	Гласные в суффиксах разных частей речи (обобщение)	1	1	1	1	1 балл - 100%	1 балл - 100%
6	Н/НН в суффиксах различных частей речи. Обобщение	1	1	1	1	1 балл - 100%	1 балл - 100%
7	Гласные в личных окончаниях глаголов и суффиксах причастий	1	1	1	1	1 балл - 100%	1 балл - 100%
8	Слитное и раздельное написание НЕ с различными частями речи	1	1	1	1	1 балл - 100%	1 балл - 100%
9	Простые и сложные предложения	1	1	1	1	1 балл - 100%	1 балл - 100%
10	Тире между подлежащим и сказуемым	1	1	1	1	1 балл - 100%	1 балл - 100%
11	Знаки препинания в предложениях с обособленными членами (обобщение)	1	1	1	1	1 балл - 100%	1 балл - 100%
12	Синтаксические грамматические нормы построения предложений с деепричастием и деепричастным оборотом	1	1	1	1	1 балл - 100%	1 балл - 100%
13	Синтаксические грамматические нормы согласования в предложении с причастным оборотом	1	1	1	1	1 балл - 100%	1 балл - 100%
14	Установление последовательности предложений в тексте	1	1	1	0	1 балл - 75%	1 балл - 75%
15	Характеристика текста (по стилю, типу речи, способу и средствам связи, средствам речевой выразительности)	0	1	1	1	1 балл - 75%	1 балл - 75%
16	Грамматическая основа предложения	1	1	1	1	1 балл - 100%	1 балл - 100%
17	Толкование значения словосочетания или лексического значения слова из текста	0	0	1	1	1 балл - 50%	1 балл - 50%
18	Грамматический анализ предложений и словосочетаний в тексте	1	1	1	1	1 балл - 100%	1 балл - 100%
19	Пунктуационный анализ предложений текста	1	1	1	1	1 балл - 100%	1 балл - 100%
20	Лексическая синонимия / или грамматическая синонимия синтаксических конструкций в тексте	1	1	1	1	1 балл - 100%	1 балл - 100%

Анализ выполнения заданий**Округ:** Северо-Западный**Предмет:** Русский язык**ОО:** ОЧУ СОШ "Лидер"**Дата:** 21.10.2015**Класс:** 8**Вариант:** 6606

Номер задания	Проверяемое знание/умение	Результаты выполнения заданий				
		номер учащегося по списку класса			Класс	Вся выборка (город)
		1	3	4		
1	Словосочетание и предложение	1	1	1	1 балл - 100%	1 балл - 100%
2	Грамматическая основа предложения	1	1	1	1 балл - 100%	1 балл - 100%
3	Правописание гласных. Обобщение	1	1	1	1 балл - 100%	1 балл - 100%
4	Правописание слов с орфограммами в приставках и после приставок (обобщение)	0	1	0	1 балл - 33%	1 балл - 33%
5	Гласные в суффиксах разных частей речи (обобщение)	1	1	1	1 балл - 100%	1 балл - 100%
6	Н/НН в суффиксах различных частей речи. Обобщение	1	1	1	1 балл - 100%	1 балл - 100%
7	Гласные в личных окончаниях глаголов и суффиксах причастий	1	0	1	1 балл - 67%	1 балл - 67%
8	Слитное и раздельное написание НЕ с различными частями речи	1	1	1	1 балл - 100%	1 балл - 100%
9	Простые и сложные предложения	1	1	1	1 балл - 100%	1 балл - 100%
10	Тире между подлежащим и сказуемым	1	1	1	1 балл - 100%	1 балл - 100%
11	Знаки препинания в предложениях с обособленными членами (обобщение)	1	1	1	1 балл - 100%	1 балл - 100%
12	Синтаксические грамматические нормы построения предложений с деепричастием и деепричастным оборотом	1	1	1	1 балл - 100%	1 балл - 100%
13	Синтаксические грамматические нормы согласования в предложении с причастным оборотом	1	1	1	1 балл - 100%	1 балл - 100%
14	Установление последовательности предложений в тексте	1	1	1	1 балл - 100%	1 балл - 100%
15	Характеристика текста (по стилю, типу речи, способу и средствам связи, средствам речевой выразительности)	0	0	0	1 балл - 0%	1 балл - 0%
16	Грамматическая основа предложения	1	1	1	1 балл - 100%	1 балл - 100%
17	Толкование значения словосочетания или лексического значения слова из текста	0	1	0	1 балл - 33%	1 балл - 33%
18	Грамматический анализ предложений и словосочетаний в тексте	1	1	1	1 балл - 100%	1 балл - 100%
19	Пунктуационный анализ предложений текста	1	1	1	1 балл - 100%	1 балл - 100%
20	Лексическая синонимия / или грамматическая синонимия синтаксических конструкций в тексте	1	0	0	1 балл - 33%	1 балл - 33%

Анализ выполнения заданий**Округ:** Северо-Западный**Предмет:** Математика**ОО:** ОЧУ СОШ "Лидер"**Дата:** 22.10.2015**Класс:** 9**Вариант:** 4601

Номер задания	Проверяемое знание/умение	Результаты выполнения заданий							Класс	Вся выборка (город)
		номер учащегося по списку класса								
		1	4	5	6	7	9			
1	Сокращение дробей без предварительного разложения на множители числителя и знаменателя	1	1	1	1	1	1	1 балл - 100%	1 балл - 100%	
2	Сложение и вычитание алгебраических дробей с одинаковым знаменателем	1	1	0	1	1	1	1 балл - 83%	1 балл - 83%	
3	Преобразование выражений, содержащих квадратные корни	1	1	0	0	1	1	1 балл - 67%	1 балл - 67%	
4	Геометрия. Теоретический материал. Обобщение (7 - 9 классы)	1	1	1	1	1	1	1 балл - 100%	1 балл - 100%	
5	Квадратный корень из произведения и дроби	1	1	1	1	0	1	1 балл - 83%	1 балл - 83%	
6	Числовые подстановки в буквенные выражения	1	1	1	1	1	1	1 балл - 100%	1 балл - 100%	
7	Решение задач составлением полных квадратных уравнений	1	1	1	1	1	1	1 балл - 100%	1 балл - 100%	
8	Теорема Пифагора	1	1	1	1	1	1	1 балл - 100%	1 балл - 100%	
С.1	Рациональные выражения и их преобразования	0	0	1	2	2	0	2 балла - 33% 1 балл - 17%	2 балла - 33% 1 балл - 17%	
С.2	Свойства и признаки параллелограмма	1	0	2	2	2	2	2 балла - 67% 1 балл - 17%	2 балла - 67% 1 балл - 17%	

Анализ выполнения заданий**Округ:** Северо-Западный**Предмет:** Математика**ОО:** ОЧУ СОШ "Лидер"**Дата:** 22.10.2015**Класс:** 9**Вариант:** 4602

Номер задания	Проверяемое знание/умение	Результаты выполнения заданий							Класс	Вся выборка (город)
		номер учащегося по списку класса								
		2	3	10	11	12	13			
1	Сокращение дробей без предварительного разложения на множители числителя и знаменателя	1	1	1	1	1	1	1 балл - 100%	1 балл - 100%	
2	Сложение и вычитание алгебраических дробей с одинаковым знаменателем	1	1	1	1	0	1	1 балл - 83%	1 балл - 83%	
3	Преобразование выражений, содержащих квадратные корни	1	1	1	1	1	1	1 балл - 100%	1 балл - 100%	
4	Геометрия. Теоретический материал. Обобщение (7 - 9 классы)	1	0	0	0	0	1	1 балл - 33%	1 балл - 33%	
5	Квадратный корень из произведения и дроби	1	1	1	1	1	1	1 балл - 100%	1 балл - 100%	
6	Числовые подстановки в буквенные выражения	0	1	0	1	1	1	1 балл - 67%	1 балл - 67%	
7	Решение задач составлением полных квадратных уравнений	0	1	1	1	1	1	1 балл - 83%	1 балл - 83%	
8	Теорема Пифагора	1	1	0	1	1	1	1 балл - 83%	1 балл - 83%	
С.1	Рациональные выражения и их преобразования	0	0	0	1	0	0	2 балла - 0% 1 балл - 17%	2 балла - 0% 1 балл - 17%	
С.2	Свойства и признаки параллелограмма	0	0	1	2	2	2	2 балла - 50% 1 балл - 17%	2 балла - 50% 1 балл - 17%	

Анализ выполнения заданий

Округ: Северо-Западный

Предмет: Русский язык

ОО: ОЧУ СОШ "Лидер"

Дата: 21.10.2015

Класс: 9

Вариант: 6601

Номер задания	Проверяемое знание/умение	Результаты выполнения заданий									
		номер учащегося по списку класса							Класс	Вся выборка (город)	
		1	2	4	6	9	10	11			
1	Правописание приставок ПРЕ- и ПРИ-	1	1	1	1	1	1	1	1	1 балл - 100%	1 балл - 100%
2	Разбор слова по составу (морфемный анализ)	1	1	1	0	1	0	0		1 балл - 57%	1 балл - 57%
3	Словосочетание и предложение	1	1	1	1	1	0	1		1 балл - 86%	1 балл - 86%
4	Типы односоставных предложений	1	1	1	1	1	1	1		1 балл - 100%	1 балл - 100%
5	Виды сложных предложений	1	1	1	1	1	1	1		1 балл - 100%	1 балл - 100%
6	Н/НН в суффиксах причастий, отглагольных прилагательных и в образованных от них существительных и наречиях	1	1	1	1	1	1	1		1 балл - 100%	1 балл - 100%
7	НЕ с причастиями	1	1	1	1	1	1	1		1 балл - 100%	1 балл - 100%
8	Слитное, дефисное и раздельное написание наречий	1	1	1	1	1	1	1		1 балл - 100%	1 балл - 100%
9	Комплексный орфографический анализ	1	1	1	1	1	1	1		1 балл - 100%	1 балл - 100%
10	Пунктуация в предложениях с причастными оборотами	1	1	1	1	1	1	1		1 балл - 100%	1 балл - 100%
11	Знаки препинания в предложениях с причастными и деепричастными оборотами (обобщение)	1	1	1	1	1	1	1		1 балл - 100%	1 балл - 100%
12	Знаки препинания в простых и сложных предложениях с союзом И	1	1	1	1	1	1	1		1 балл - 100%	1 балл - 100%
13	Синтаксические грамматические нормы (обобщение)	1	1	1	1	1	1	1		1 балл - 100%	1 балл - 100%
14	Грамматическая основа предложения	1	1	1	1	1	1	1		1 балл - 100%	1 балл - 100%
15	Типы односоставных предложений	0	0	0	0	0	0	0		1 балл - 0%	1 балл - 0%
16	Установление последовательности предложений в тексте	1	1	1	1	1	1	1		1 балл - 100%	1 балл - 100%
17	Характеристика текста (по стилю, типу речи, способу и средствам связи, средствам речевой выразительности)	1	1	0	1	1	1	1		1 балл - 86%	1 балл - 86%
18	Грамматический анализ предложений и словосочетаний в тексте	0	0	0	0	0	0	0		1 балл - 0%	1 балл - 0%

Анализ выполнения заданий**Округ:** Северо-Западный**Предмет:** Русский язык**ОО:** ОЧУ СОШ "Лидер"**Дата:** 21.10.2015**Класс:** 9**Вариант:** 6602

Номер задания	Проверяемое знание/умение	Результаты выполнения заданий							Класс	Вся выборка (город)
		номер учащегося по списку класса								
		3	5	7	8	12	13			
1	Правописание приставок ПРЕ- и ПРИ-	0	1	1	0	0	1	1 балл - 50%	1 балл - 50%	
2	Разбор слова по составу (морфемный анализ)	0	1	1	1	1	1	1 балл - 83%	1 балл - 83%	
3	Словосочетание и предложение	1	1	1	1	1	1	1 балл - 100%	1 балл - 100%	
4	Типы односоставных предложений	0	0	0	0	0	0	1 балл - 0%	1 балл - 0%	
5	Виды сложных предложений	1	1	1	1	1	1	1 балл - 100%	1 балл - 100%	
6	Н/НН в суффиксах причастий, отглагольных прилагательных и в образованных от них существительных и наречиях	1	1	1	1	1	1	1 балл - 100%	1 балл - 100%	
7	НЕ с причастиями	1	1	1	1	1	1	1 балл - 100%	1 балл - 100%	
8	Слитное, дефисное и раздельное написание наречий	1	1	1	1	1	1	1 балл - 100%	1 балл - 100%	
9	Комплексный орфографический анализ	1	1	1	1	1	1	1 балл - 100%	1 балл - 100%	
10	Пунктуация в предложениях с причастными оборотами	1	1	1	1	1	1	1 балл - 100%	1 балл - 100%	
11	Знаки препинания в предложениях с причастными и деепричастными оборотами (обобщение)	1	1	1	1	1	1	1 балл - 100%	1 балл - 100%	
12	Знаки препинания в простых и сложных предложениях с союзом И	1	1	1	1	1	1	1 балл - 100%	1 балл - 100%	
13	Синтаксические грамматические нормы (обобщение)	0	0	0	0	0	0	1 балл - 0%	1 балл - 0%	
14	Грамматическая основа предложения	0	1	0	0	0	0	1 балл - 17%	1 балл - 17%	
15	Типы односоставных предложений	1	1	1	1	1	1	1 балл - 100%	1 балл - 100%	
16	Установление последовательности предложений в тексте	1	1	1	1	0	1	1 балл - 83%	1 балл - 83%	
17	Характеристика текста (по стилю, типу речи, способу и средствам связи, средствам речевой выразительности)	0	0	1	1	1	1	1 балл - 67%	1 балл - 67%	
18	Грамматический анализ предложений и словосочетаний в тексте	1	0	1	0	0	0	1 балл - 33%	1 балл - 33%	

Структура знаний/умений учащихся

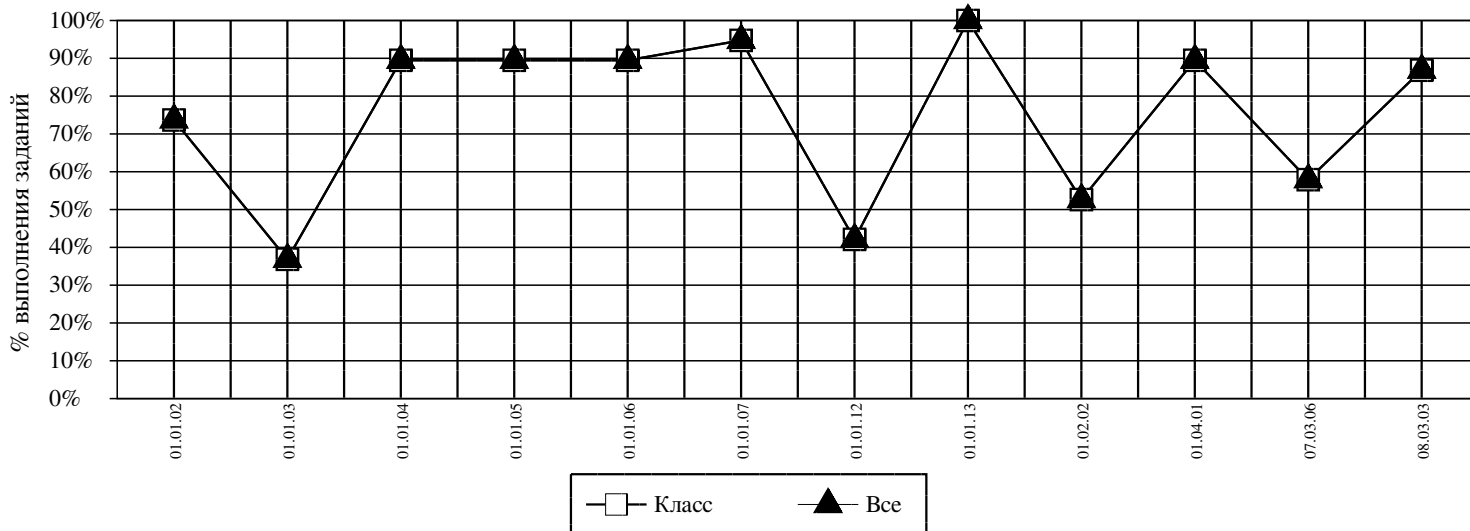
Округ: Северо-Западный

Предмет: Математика

ОО: ОЧУ СОШ "Лидер"

Дата: 19.10.2015

Класс: 5



<i>Код</i>	<i>КЭС</i>	<i>Класс (%)</i>	<i>Все (%)</i>
01.01.02	КООРДИНАТНЫЙ ЛУЧ	74	74
01.01.03	СРАВНЕНИЕ НАТУРАЛЬНЫХ ЧИСЕЛ	37	37
01.01.04	СЛОЖЕНИЕ НАТУРАЛЬНЫХ ЧИСЕЛ	89	89
01.01.05	ВЫЧИТАНИЕ НАТУРАЛЬНЫХ ЧИСЕЛ	89	89
01.01.06	УМНОЖЕНИЕ НАТУРАЛЬНЫХ ЧИСЕЛ	89	89
01.01.07	ДЕЛЕНИЕ НАТУРАЛЬНЫХ ЧИСЕЛ	95	95
01.01.12	СВОЙСТВА ДЕЙСТВИЙ С НАТУРАЛЬНЫМИ ЧИСЛАМИ	42	42
01.01.13	ЗАПИСЬ ЧИСЛОВОГО ВЫРАЖЕНИЯ И НАХОЖДЕНИЕ ЕГО ЗНАЧЕНИЯ	100	100
01.02.02	РАЗРЯДЫ	53	53
01.04.01	РЕШЕНИЕ ТЕКСТОВЫХ ЗАДАЧ АРИФМЕТИЧЕСКИМ СПОСОБОМ (НАТУРАЛЬНЫЕ ЧИСЛА)	89	89
07.03.06	СОСТАВНЫЕ ЗАДАЧИ НА НАХОЖДЕНИЕ И АНАЛИЗ ОСТАТКА	58	58
08.03.03	РЕШЕНИЕ ЛИНЕЙНЫХ УРАВНЕНИЙ	87	87

Средний % выполнения диагн. работы: 73% 73%

Структура знаний/умений учащихся

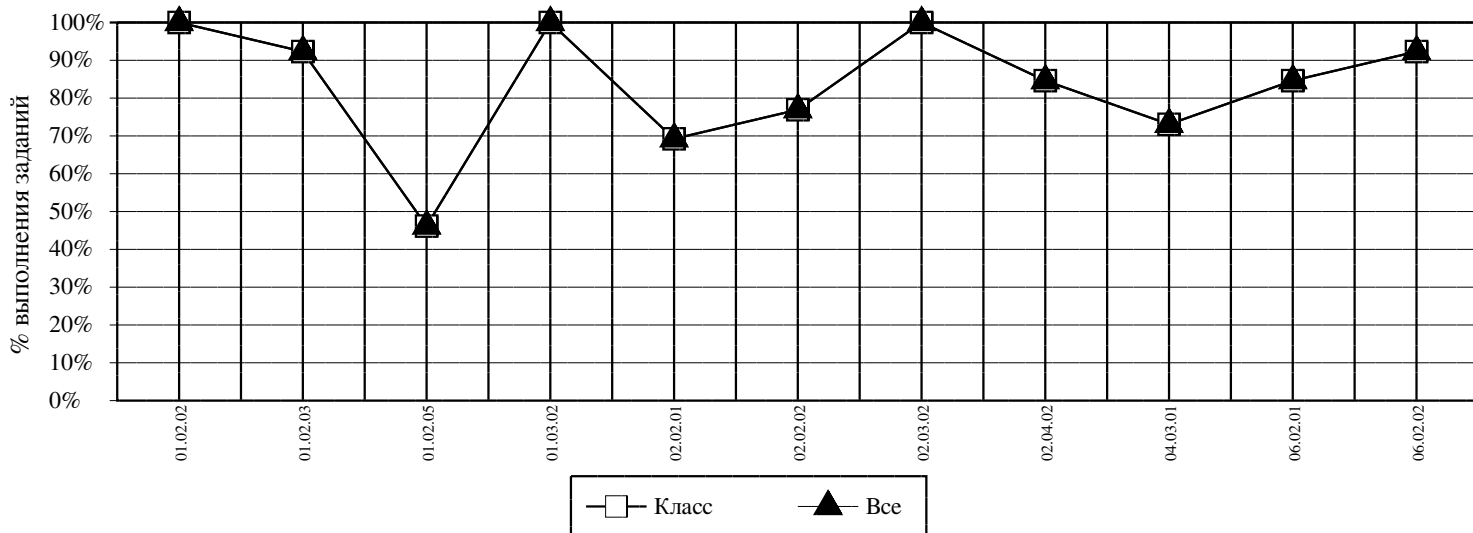
Округ: Северо-Западный

Предмет: Математика

ОО: ОЧУ СОШ "Лидер"

Дата: 19.10.2015

Класс: 6



<i>Код</i>	<i>КЭС</i>	<i>Класс (%)</i>	<i>Все (%)</i>
01.02.02	НАИБОЛЬШИЙ ОБЩИЙ ДЕЛИТЕЛЬ	100	100
01.02.03	НАИМЕНЬШЕЕ ОБЩЕЕ КРАТНОЕ	92	92
01.02.05	ВЗАИМНО ПРОСТЫЕ ЧИСЛА	46	46
01.03.02	ПРИЗНАК ДЕЛИМОСТИ НА 3	100	100
02.02.01	ОСНОВНОЕ СВОЙСТВО ДРОБИ	69	69
02.02.02	СОКРАЩЕНИЕ ДРОБЕЙ	77	77
02.03.02	СЛОЖЕНИЕ И ВЫЧИТАНИЕ ДРОБЕЙ С РАЗНЫМИ ЗНАМЕНАТЕЛЯМИ	100	100
02.04.02	СРАВНЕНИЕ ОБЫКНОВЕННЫХ ДРОБЕЙ С РАЗНЫМИ ЗНАМЕНАТЕЛЯМИ	85	85
04.03.01	СРЕДНЕЕ АРИФМЕТИЧЕСКОЕ	73	73
06.02.01	НАХОЖДЕНИЕ ПРОЦЕНТА ОТ ЧИСЛА	85	85
06.02.02	НАХОЖДЕНИЕ ЧИСЛА ПО ЕГО ПРОЦЕНТУ	92	92

Средний % выполнения диагн. работы: 84% 84%

Структура знаний/умений учащихся

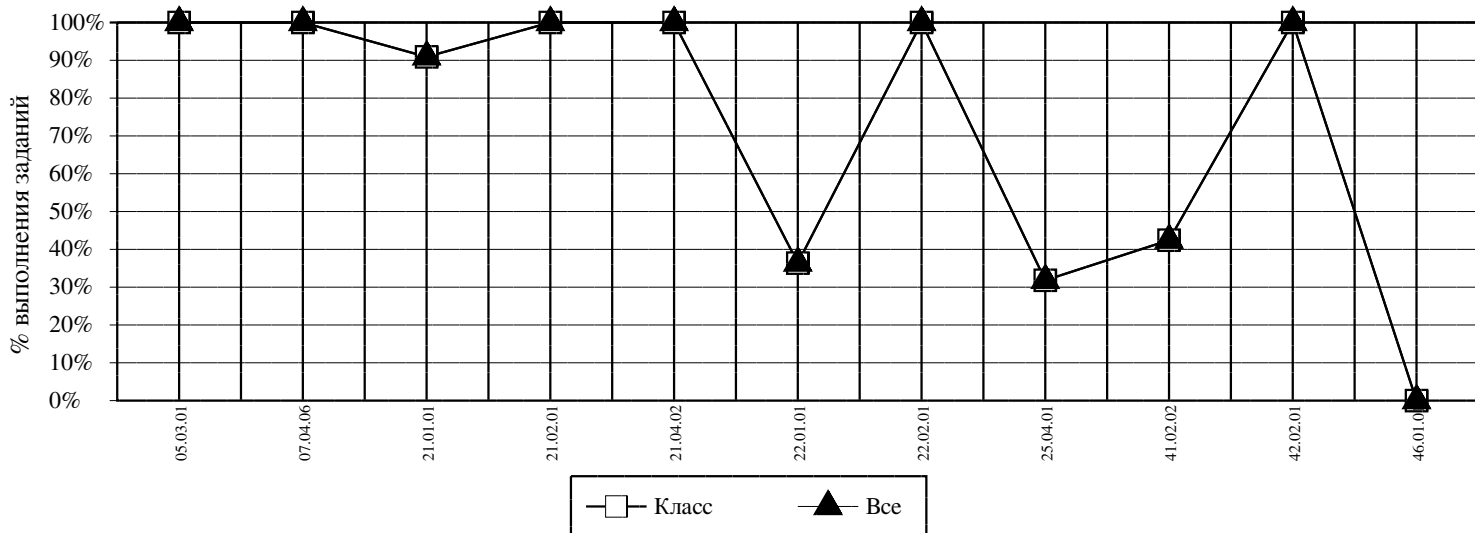
Округ: Северо-Западный

Предмет: Математика

ОО: ОЧУ СОШ "Лидер"

Класс: 7

Дата: 19.10.2015



<i>Код</i>	<i>КЭС</i>	<i>Класс (%)</i>	<i>Все (%)</i>
05.03.01	ПРЯМАЯ ПРОПОРЦИОНАЛЬНАЯ ЗАВИСИМОСТЬ	100	100
07.04.06	АРИФМЕТИЧЕСКИЕ ДЕЙСТВИЯ С ПОЛОЖИТЕЛЬНЫМИ И ОТРИЦАТЕЛЬНЫМИ ЧИСЛАМИ	100	100
21.01.01	ЧИСЛОВЫЕ ПОДСТАНОВКИ В БУКВЕННЫЕ ВЫРАЖЕНИЯ	91	91
21.02.01	ДОПУСТИМЫЕ И НЕДОПУСТИМЫЕ ЗНАЧЕНИЯ ПЕРЕМЕННОЙ	100	100
21.04.02	ПРЕОБРАЗОВАНИЕ АЛГЕБРАИЧЕСКИХ ВЫРАЖЕНИЙ	100	100
22.01.01	КОРНИ УРАВНЕНИЯ	36	36
22.02.01	РЕШЕНИЕ ЛИНЕЙНЫХ УРАВНЕНИЙ	100	100
25.04.01	ДЕКАРТОВЫ КООРДИНАТЫ НА ПЛОСКОСТИ: КООРДИНАТЫ ТОЧКИ.	32	32
41.02.02	СМЕЖНЫЕ И ВЕРТИКАЛЬНЫЕ УГЛЫ	42	42
42.02.01	ВЫСОТА, МЕДИАНА И БИСЕКТРИСА ТРЕУГОЛЬНИКА	100	100
46.01.01	ДЛИНА ОТРЕЗКА. ДЛИНА ЛОМАНОЙ. ПЕРИМЕТР МНОГОУГОЛЬНИКА	0	0

Средний % выполнения диагн. работы: 66% 66%

Структура знаний/умений учащихся

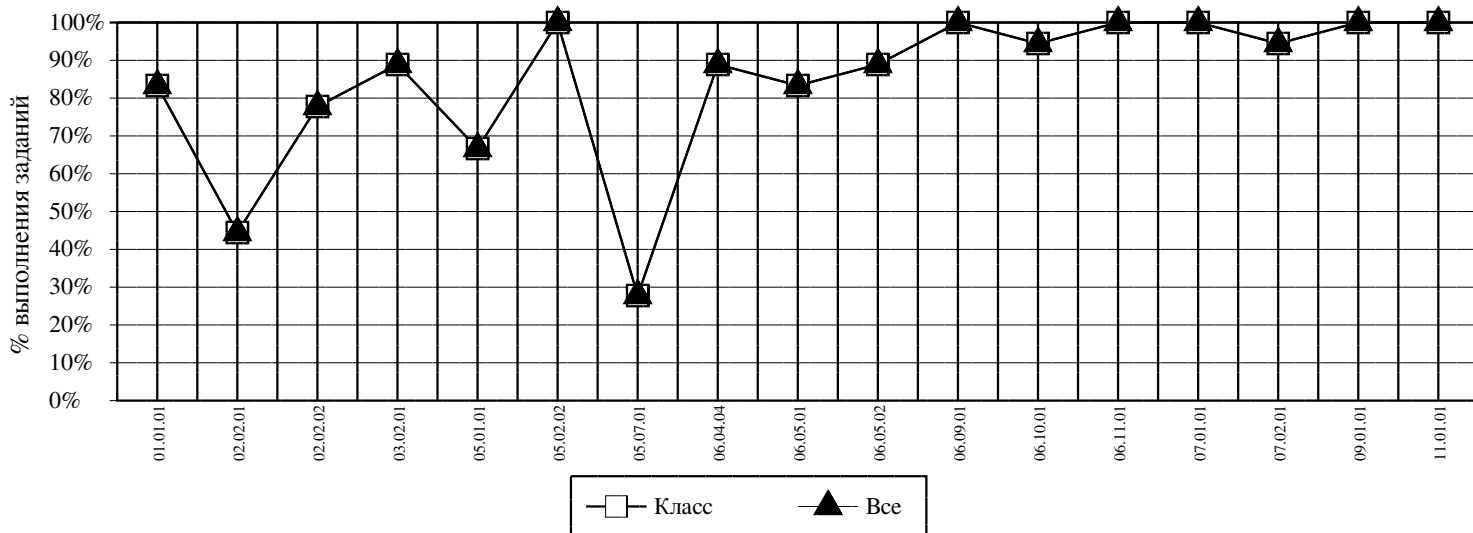
Округ: Северо-Западный

Предмет: Русский язык

ОО: ОЧУ СОШ "Лидер"

Класс: 5

Дата: 20.10.2015



<i>Код</i>	<i>КЭС</i>	<i>Класс (%)</i>	<i>Все (%)</i>
01.01.01	КОЛИЧЕСТВЕННОЕ СООТНОШЕНИЕ ЗВУКОВ И БУКВ В СЛОВЕ	83	83
02.02.01	СИНОНИМЫ	44	44
02.02.02	АНТОНИМЫ	78	78
03.02.01	РАЗБОР СЛОВА ПО СОСТАВУ (МОРФЕМНЫЙ АНАЛИЗ)	89	89
05.01.01	СЛОВСОЧЕТАНИЕ И ПРЕДЛОЖЕНИЕ	67	67
05.02.02	ГРАММАТИЧЕСКАЯ ОСНОВА ПРЕДЛОЖЕНИЯ	100	100
05.07.01	ОДНОРОДНЫЕ ЧЛЕНЫ ПРЕДЛОЖЕНИЯ	28	28
06.04.04	РАЗДЕЛИТЕЛЬНЫЕ Ъ И Ь	89	89
06.05.01	БЕЗУДАРНЫЕ ГЛАСНЫЕ В КОРНЕ, ПРОВЕРЯЕМЫЕ И НЕ ПРОВЕРЯЕМЫЕ УДАРЕНИЕМ	83	83
06.05.02	ПРОВЕРЯЕМЫЕ И НЕПРОВЕРЯЕМЫЕ СОГЛАСНЫЕ	89	89
06.09.01	ПАДЕЖНЫЕ ОКОНЧАНИЯ ИМЁН СУЩЕСТВИТЕЛЬНЫХ	100	100
06.10.01	ГЛАСНЫЕ В ЛИЧНЫХ ОКОНЧАНИЯХ ГЛАГОЛА	94	94
06.11.01	НЕ С ГЛАГОЛАМИ	100	100
07.01.01	ЗНАКИ ПРЕПИНАНИЯ В КОНЦЕ ПРЕДЛОЖЕНИЯ	100	100
07.02.01	ЗНАКИ ПРЕПИНАНИЯ ПРИ ОДНОРОДНЫХ ЧЛЕНАХ ПРЕДЛОЖЕНИЯ	94	94
09.01.01	НОРМАТИВНОЕ УДАРЕНИЕ	100	100
11.01.01	УСТАНОВЛЕНИЕ ПОСЛЕДОВАТЕЛЬНОСТИ ПРЕДЛОЖЕНИЙ В ТЕКСТЕ	100	100

Средний % выполнения диагн. работы: 86% 86%

Структура знаний/умений учащихся

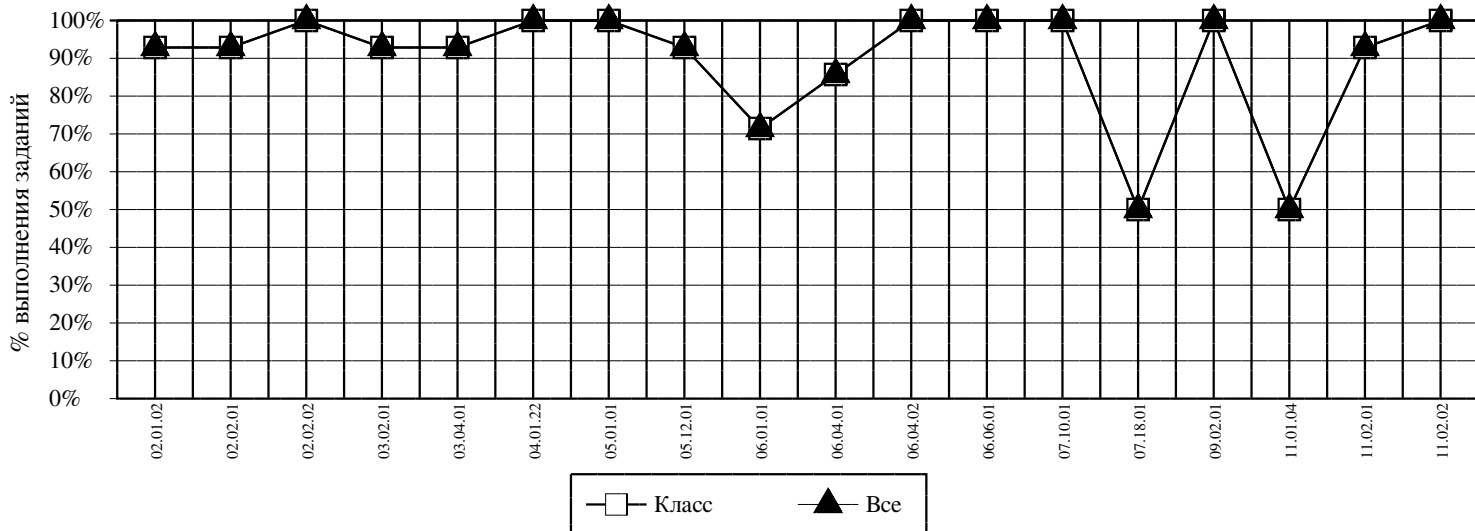
Округ: Северо-Западный

Предмет: Русский язык

ОО: ОЧУ СОШ "Лидер"

Класс: 6

Дата: 20.10.2015



<i>Код</i>	<i>КЭС</i>	<i>Класс (%)</i>	<i>Все (%)</i>
02.01.02	ОДНОЗНАЧНЫЕ И МНОГОЗНАЧНЫЕ СЛОВА. ЗНАЧЕНИЕ МНОГОЗНАЧНОГО СЛОВА В ТЕКСТЕ	93	93
02.02.01	СИНОНИМЫ	93	93
02.02.02	АНТОНИМЫ	100	100
03.02.01	РАЗБОР СЛОВА ПО СОСТАВУ (МОРФЕМНЫЙ АНАЛИЗ)	93	93
03.04.01	СЛОВООБРАЗОВАТЕЛЬНЫЙ АНАЛИЗ СЛОВА	93	93
04.01.22	ИМЯ СУЩЕСТВИТЕЛЬНОЕ. КАТЕГОРИЯ ЧИСЛА. СУЩЕСТВИТЕЛЬНЫЕ С ОДНОЙ ФОРМОЙ ЧИСЛА	100	100
05.01.01	СЛОВСОЧЕТАНИЕ И ПРЕДЛОЖЕНИЕ	100	100
05.12.01	СИНТАКСИЧЕСКИЙ АНАЛИЗ ПРОСТОГО ПРЕДЛОЖЕНИЯ	93	93
06.01.01	ПРОПИСНАЯ БУКВА В СОБСТВЕННЫХ ИМЕНАХ СУЩЕСТВИТЕЛЬНЫХ	71	71
06.04.01	-ТЯ -ТЬЯ В ГЛАГОЛАХ	86	86
06.04.02	Ь ПОСЛЕ ШИПЯЩИХ	100	100
06.06.01	БУКВЫ З И С НА КОНЦЕ ПРИСТАВОК	100	100
07.10.01	ЗНАКИ ПРЕПИНАНИЯ В ПРЕДЛОЖЕНИЯХ С ПРЯМОЙ РЕЧЬЮ	100	100
07.18.01	ЗНАКИ ПРЕПИНАНИЯ В ПРОСТЫХ И СЛОЖНЫХ ПРЕДЛОЖЕНИЯХ С СОЮЗОМ И	50	50
09.02.01	ЛЕКСИЧЕСКАЯ СОЧЕТАЕМОСТЬ	100	100
11.01.04	ХАРАКТЕРИСТИКА ТЕКСТА (ПО СТИЛЮ, ТИПУ РЕЧИ, СПОСОБУ И СРЕДСТВАМ СВЯЗИ, СРЕДСТВАМ РЕЧЕВОЙ ВЫРАЗИТЕЛЬНОСТИ)	50	50
11.02.01	ГРАММАТИЧЕСКИЙ АНАЛИЗ ПРЕДЛОЖЕНИЙ И СЛОВСОЧЕТАНИЙ В ТЕКСТЕ	93	93
11.02.02	МОРФОЛОГИЧЕСКАЯ ХАРАКТЕРИСТИКА СЛОВ ИЗ ТЕКСТА	100	100

Средний % выполнения диагн. работы: 90% 90%

Структура знаний/умений учащихся

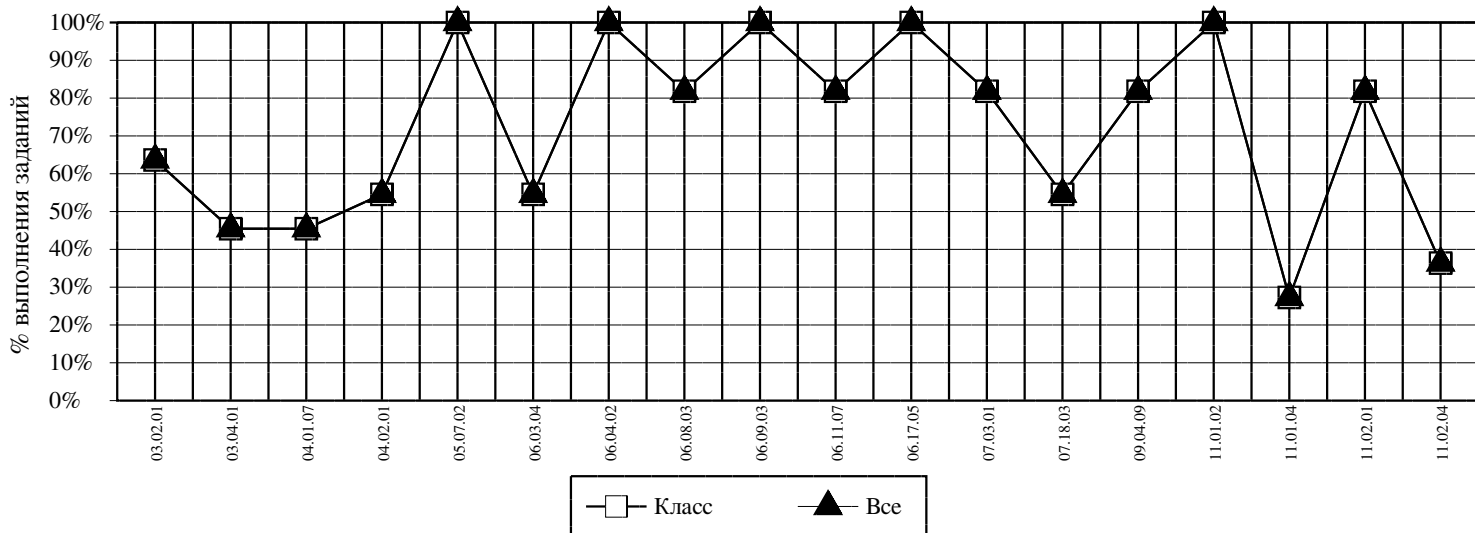
Округ: Северо-Западный

Предмет: Русский язык

ОО: ОЧУ СОШ "Лидер"

Класс: 7

Дата: 20.10.2015



<i>Код</i>	<i>КЭС</i>	<i>Класс (%)</i>	<i>Все (%)</i>
03.02.01	РАЗБОР СЛОВА ПО СОСТАВУ (МОРФЕМНЫЙ АНАЛИЗ)	64	64
03.04.01	СЛОВООБРАЗОВАТЕЛЬНЫЙ АНАЛИЗ СЛОВА	45	45
04.01.07	ПРИЧАСТИЕ. РАЗРЯДЫ ПРИЧАСТИЙ	45	45
04.02.01	СЛУЖЕБНЫЕ ЧАСТИ РЕЧИ	55	55
05.07.02	ОБОСОБЛЕННЫЕ ЧЛЕНЫ ПРЕДЛОЖЕНИЯ	100	100
06.03.04	О И Е(Ё) ПОСЛЕ ШИПЯЩИХ И Ц В РАЗНЫХ МОРФЕМАХ	55	55
06.04.02	Ь ПОСЛЕ ШИПЯЩИХ	100	100
06.08.03	Н/НН В СУФФИКСАХ РАЗЛИЧНЫХ ЧАСТЕЙ РЕЧИ. ОБОБЩЕНИЕ	82	82
06.09.03	ОКОНЧАНИЯ ПРИЧАСТИЙ	100	100
06.11.07	СЛИТНОЕ И РАЗДЕЛЬНОЕ НАПИСАНИЕ НЕ С РАЗЛИЧНЫМИ ЧАСТЯМИ РЕЧИ	82	82
06.17.05	КОМПЛЕКСНЫЙ ОРФОГРАФИЧЕСКИЙ АНАЛИЗ	100	100
07.03.01	ПУНКТУАЦИЯ В ПРЕДЛОЖЕНИЯХ С ПРИЧАСТНЫМИ ОБОРОТАМИ	82	82
07.18.03	ЗНАКИ ПРЕПИНАНИЯ В ПРОСТОМ ОСЛОЖНЁННОМ И СЛОЖНОМ ПРЕДЛОЖЕНИЯХ (ОБОБЩЕНИЕ)	55	55
09.04.09	СИНТАКСИЧЕСКИЕ ГРАММАТИЧЕСКИЕ НОРМЫ (ОБОБЩЕНИЕ)	82	82
11.01.02	СМЫСЛОВАЯ СВЯЗЬ МЕЖДУ ПРЕДЛОЖЕНИЯМИ ТЕКСТА	100	100
11.01.04	ХАРАКТЕРИСТИКА ТЕКСТА (ПО СТИЛЮ, ТИПУ РЕЧИ, СПОСОБУ И СРЕДСТВАМ СВЯЗИ, СРЕДСТВАМ РЕЧЕВОЙ ВЫРАЗИТЕЛЬНОСТИ)	27	27
11.02.01	ГРАММАТИЧЕСКИЙ АНАЛИЗ ПРЕДЛОЖЕНИЙ И СЛОВСОЧЕТАНИЙ В ТЕКСТЕ	82	82
11.02.04	ЛЕКСИЧЕСКАЯ СИНОНИМИЯ / ИЛИ ГРАММАТИЧЕСКАЯ СИНОНИМИЯ СИНТАКСИЧЕСКИХ КОНСТРУКЦИЙ В ТЕКСТЕ	36	36

Средний % выполнения диагн. работы: 69% 69%

Структура знаний/умений учащихся

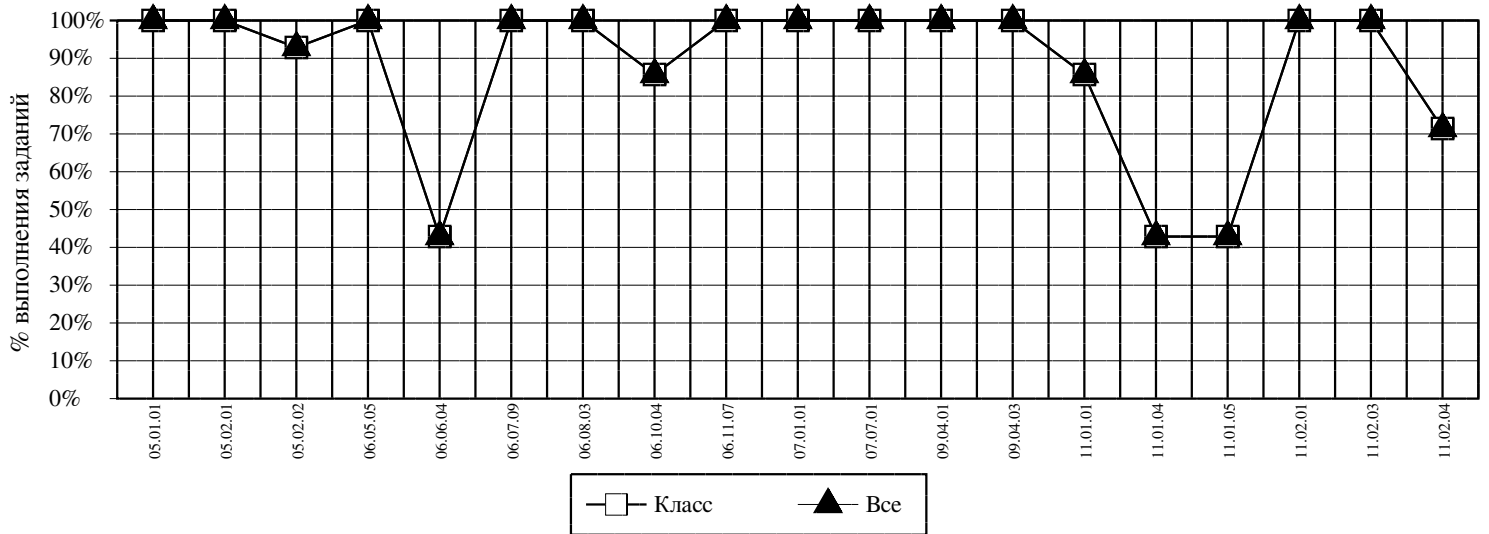
Округ: Северо-Западный

Предмет: Русский язык

ОО: ОЧУ СОШ "Лидер"

Дата: 21.10.2015

Класс: 8



<i>Код</i>	<i>КЭС</i>	<i>Класс (%)</i>	<i>Все (%)</i>
05.01.01	СЛОВСОЧЕТАНИЕ И ПРЕДЛОЖЕНИЕ	100	100
05.02.01	ПРОСТЫЕ И СЛОЖНЫЕ ПРЕДЛОЖЕНИЯ	100	100
05.02.02	ГРАММАТИЧЕСКАЯ ОСНОВА ПРЕДЛОЖЕНИЯ	93	93
06.05.05	ПРАВОПИСАНИЕ ГЛАСНЫХ. ОБОБЩЕНИЕ	100	100
06.06.04	ПРАВОПИСАНИЕ СЛОВ С ОРФОГРАММАМИ В ПРИСТАВКАХ И ПОСЛЕ ПРИСТАВОК (ОБОБЩЕНИЕ)	43	43
06.07.09	ГЛАСНЫЕ В СУФФИКСАХ РАЗНЫХ ЧАСТЕЙ РЕЧИ (ОБОБЩЕНИЕ)	100	100
06.08.03	Н/НН В СУФФИКСАХ РАЗЛИЧНЫХ ЧАСТЕЙ РЕЧИ. ОБОБЩЕНИЕ	100	100
06.10.04	ГЛАСНЫЕ В ЛИЧНЫХ ОКОНЧАНИЯХ ГЛАГОЛОВ И СУФФИКСАХ ПРИЧАСТИЙ	86	86
06.11.07	СЛИТНОЕ И РАЗДЕЛЬНОЕ НАПИСАНИЕ НЕ С РАЗЛИЧНЫМИ ЧАСТЯМИ РЕЧИ	100	100
07.01.01	ТИРЕ МЕЖДУ ПОДЛЕЖАЩИМ И СКАЗУЕМЫМ	100	100
07.07.01	ЗНАКИ ПРЕПИНАНИЯ В ПРЕДЛОЖЕНИЯХ С ОБОСОБЛЕННЫМИ ЧЛЕНАМИ (ОБОБЩЕНИЕ)	100	100
09.04.01	СИНТАКСИЧЕСКИЕ ГРАММАТИЧЕСКИЕ НОРМЫ СОГЛАСОВАНИЯ В ПРЕДЛОЖЕНИИ С ПРИЧАСТНЫМ ОБОРОТОМ	100	100
09.04.03	СИНТАКСИЧЕСКИЕ ГРАММАТИЧЕСКИЕ НОРМЫ ПОСТРОЕНИЯ ПРЕДЛОЖЕНИЙ С ДВЕПРИЧАСТИЕМ И ДВЕПРИЧАСТНЫМ ОБОРОТОМ	100	100
11.01.01	УСТАНОВЛЕНИЕ ПОСЛЕДОВАТЕЛЬНОСТИ ПРЕДЛОЖЕНИЙ В ТЕКСТЕ	86	86
11.01.04	ХАРАКТЕРИСТИКА ТЕКСТА (ПО СТИЛЮ, ТИПУ РЕЧИ, СПОСОБУ И СРЕДСТВАМ СВЯЗИ, СРЕДСТВАМ РЕЧЕВОЙ ВЫРАЗИТЕЛЬНОСТИ)	43	43
11.01.05	ТОЛКОВАНИЕ ЗНАЧЕНИЯ СЛОВСОЧЕТАНИЯ ИЛИ ЛЕКСИЧЕСКОГО ЗНАЧЕНИЯ СЛОВА ИЗ ТЕКСТА	43	43
11.02.01	ГРАММАТИЧЕСКИЙ АНАЛИЗ ПРЕДЛОЖЕНИЙ И СЛОВСОЧЕТАНИЙ В ТЕКСТЕ	100	100
11.02.03	ПУНКТУАЦИОННЫЙ АНАЛИЗ ПРЕДЛОЖЕНИЙ ТЕКСТА	100	100
11.02.04	ЛЕКСИЧЕСКАЯ СИНОНИМИЯ / ИЛИ ГРАММАТИЧЕСКАЯ СИНОНИМИЯ СИНТАКСИЧЕСКИХ КОНСТРУКЦИЙ В ТЕКСТЕ	71	71

Средний % выполнения диагн. работы: 88% 88%

Структура знаний/умений учащихся

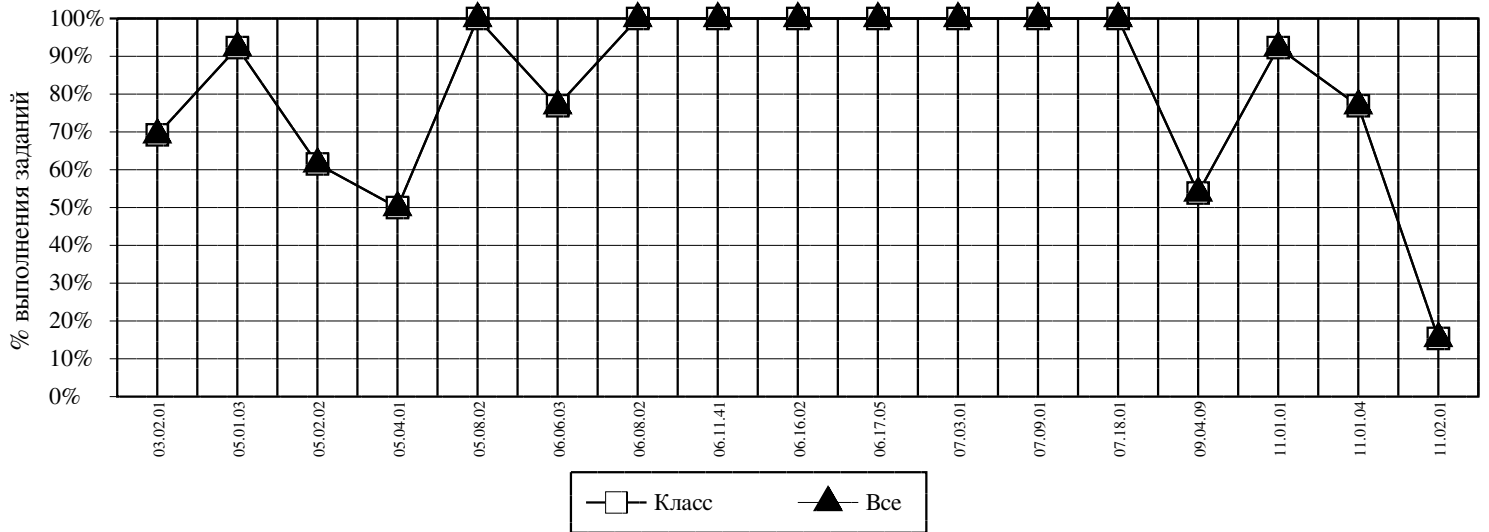
Округ: Северо-Западный

Предмет: Русский язык

ОО: ОЧУ СОШ "Лидер"

Дата: 21.10.2015

Класс: 9



<i>Код</i>	<i>КЭС</i>	<i>Класс (%)</i>	<i>Все (%)</i>
03.02.01	РАЗБОР СЛОВА ПО СОСТАВУ (МОРФЕМНЫЙ АНАЛИЗ)	69	69
05.01.03	СЛОВСОЧЕТАНИЕ И ПРЕДЛОЖЕНИЕ	92	92
05.02.02	ГРАММАТИЧЕСКАЯ ОСНОВА ПРЕДЛОЖЕНИЯ	62	62
05.04.01	ТИПЫ ОДНОСОСТАВНЫХ ПРЕДЛОЖЕНИЙ	50	50
05.08.02	ВИДЫ СЛОЖНЫХ ПРЕДЛОЖЕНИЙ	100	100
06.06.03	ПРАВОПИСАНИЕ ПРИСТАВОК ПРЕ- И ПРИ-	77	77
06.08.02	Н/НН В СУФФИКСАХ ПРИЧАСТИЙ, ОТГЛАГОЛЬНЫХ ПРИЛАГАТЕЛЬНЫХ И В ОБРАЗОВАННЫХ ОТ НИХ СУЩЕСТВИТЕЛЬНЫХ И НАРЕЧИЯХ	100	100
06.11.41	НЕ С ПРИЧАСТИЯМИ	100	100
06.16.02	СЛИТНОЕ, ДЕФИСНОЕ И РАЗДЕЛЬНОЕ НАПИСАНИЕ НАРЕЧИЙ	100	100
06.17.05	КОМПЛЕКСНЫЙ ОРФОГРАФИЧЕСКИЙ АНАЛИЗ	100	100
07.03.01	ПУНКТУАЦИЯ В ПРЕДЛОЖЕНИЯХ С ПРИЧАСТНЫМИ ОБОРОТАМИ	100	100
07.09.01	ЗНАКИ ПРЕПИНАНИЯ В ПРЕДЛОЖЕНИЯХ С ПРИЧАСТНЫМИ И ДЕЕПРИЧАСТНЫМИ ОБОРОТАМИ (ОБОБЩЕНИЕ)	100	100
07.18.01	ЗНАКИ ПРЕПИНАНИЯ В ПРОСТЫХ И СЛОЖНЫХ ПРЕДЛОЖЕНИЯХ С СОЮЗОМ И	100	100
09.04.09	СИНТАКСИЧЕСКИЕ ГРАММАТИЧЕСКИЕ НОРМЫ (ОБОБЩЕНИЕ)	54	54
11.01.01	УСТАНОВЛЕНИЕ ПОСЛЕДОВАТЕЛЬНОСТИ ПРЕДЛОЖЕНИЙ В ТЕКСТЕ	92	92
11.01.04	ХАРАКТЕРИСТИКА ТЕКСТА (ПО СТИЛЮ, ТИПУ РЕЧИ, СПОСОБУ И СРЕДСТВАМ СВЯЗИ, СРЕДСТВАМ РЕЧЕВОЙ ВЫРАЗИТЕЛЬНОСТИ)	77	77
11.02.01	ГРАММАТИЧЕСКИЙ АНАЛИЗ ПРЕДЛОЖЕНИЙ И СЛОВСОЧЕТАНИЙ В ТЕКСТЕ	15	15

Средний % выполнения диагн. работы: 80% 80%

Структура знаний/умений учащихся

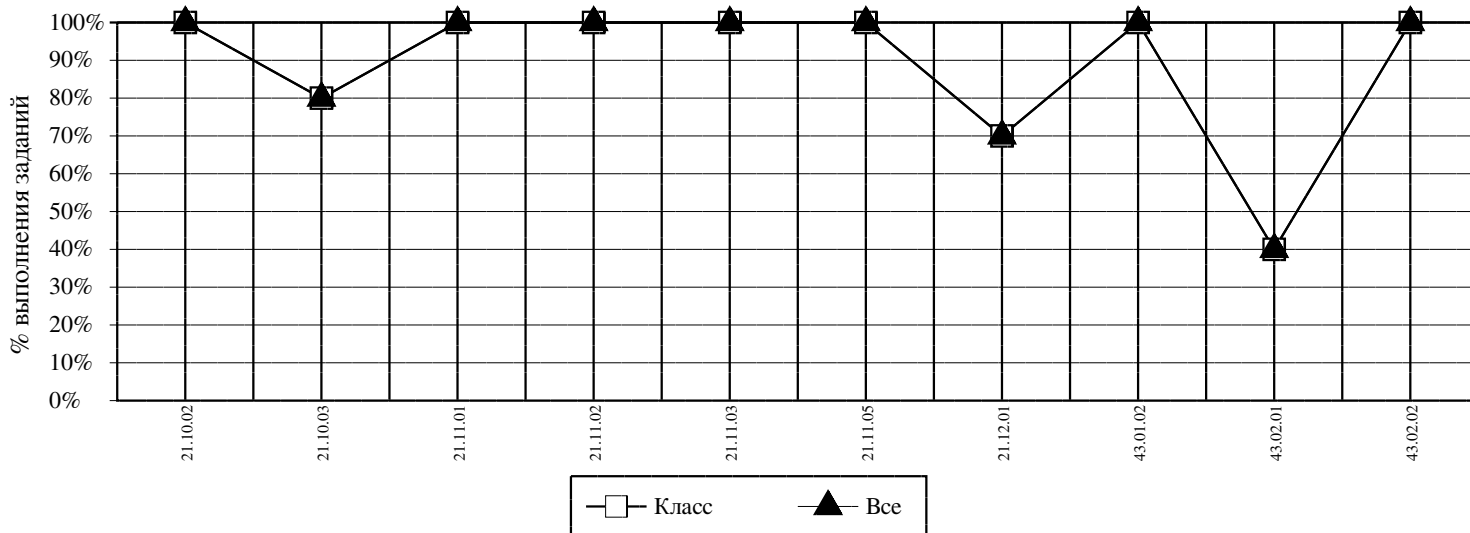
Округ: Северо-Западный

Предмет: Математика

ОО: ОЧУ СОШ "Лидер"

Дата: 22.10.2015

Класс: 8



<i>Код</i>	<i>КЭС</i>	<i>Класс (%)</i>	<i>Все (%)</i>
21.10.02	СОКРАЩЕНИЕ ДРОБЕЙ БЕЗ ПРЕДВАРИТЕЛЬНОГО РАЗЛОЖЕНИЯ НА МНОЖИТЕЛИ ЧИСЛИТЕЛЯ И ЗНАМЕНАТЕЛЯ	100	100
21.10.03	СОКРАЩЕНИЕ ДРОБЕЙ С ПРЕДВАРИТЕЛЬНЫМ РАЗЛОЖЕНИЕМ НА МНОЖИТЕЛИ ЧИСЛИТЕЛЯ ИЛИ(И) ЗНАМЕНАТЕЛЯ ВЫНЕСЕНИЕМ ОБЩЕГО МНОЖИТЕЛЯ ИЛИ С ПОМОЩЬЮ ФСУ	80	80
21.11.01	СЛОЖЕНИЕ И ВЫЧИТАНИЕ АЛГЕБРАИЧЕСКИХ ДРОБЕЙ С ОДИНАКОВЫМ ЗНАМЕНАТЕЛЕМ	100	100
21.11.02	СЛОЖЕНИЕ И ВЫЧИТАНИЕ АЛГЕБРАИЧЕСКИХ ДРОБЕЙ С РАЗНЫМИ ЗНАМЕНАТЕЛЯМИ	100	100
21.11.03	УМНОЖЕНИЕ АЛГЕБРАИЧЕСКИХ ДРОБЕЙ	100	100
21.11.05	ВОЗВЕДЕНИЕ АЛГЕБРАИЧЕСКИХ ДРОБЕЙ В СТЕПЕНЬ	100	100
21.12.01	РАЦИОНАЛЬНЫЕ ВЫРАЖЕНИЯ И ИХ ПРЕОБРАЗОВАНИЯ	70	70
43.01.02	СВОЙСТВА И ПРИЗНАКИ ПАРАЛЛЕЛОГРАММА	100	100
43.02.01	ПРЯМОУГОЛЬНИК, ЕГО СВОЙСТВА И ПРИЗНАКИ	40	40
43.02.02	РОМБ, ЕГО СВОЙСТВА И ПРИЗНАКИ	100	100

Средний % выполнения диагн. работы: 83% 83%

Структура знаний/умений учащихся

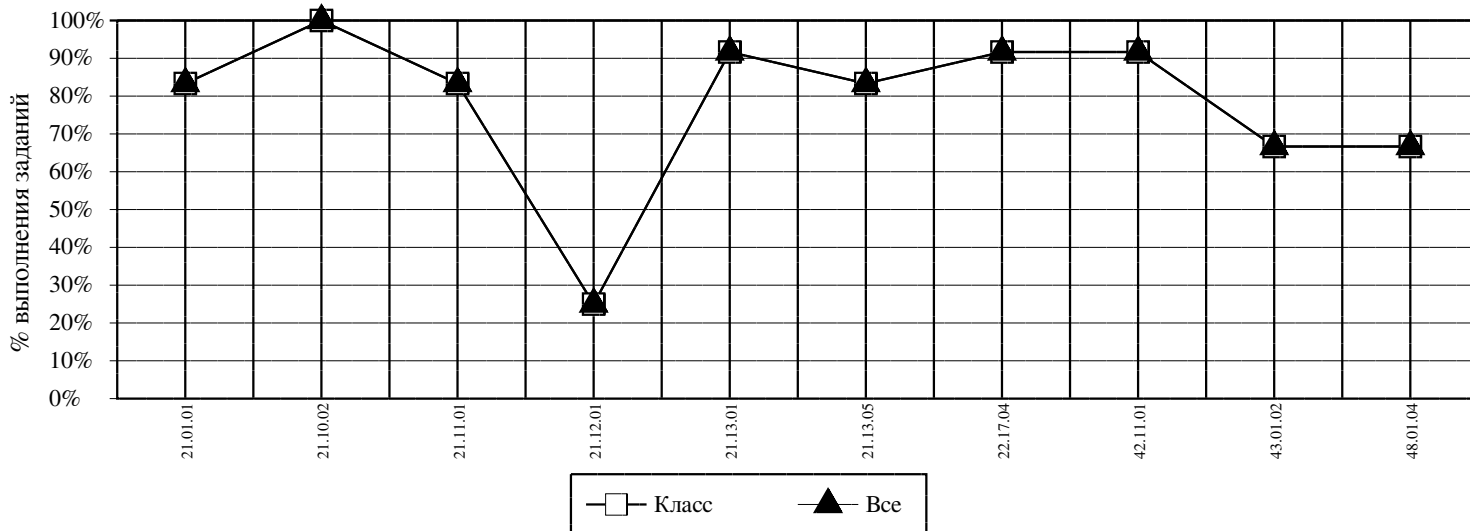
Округ: Северо-Западный

Предмет: Математика

ОО: ОЧУ СОШ "Лидер"

Дата: 22.10.2015

Класс: 9



<i>Код</i>	<i>КЭС</i>	<i>Класс (%)</i>	<i>Все (%)</i>
21.01.01	ЧИСЛОВЫЕ ПОДСТАНОВКИ В БУКВЕННЫЕ ВЫРАЖЕНИЯ	83	83
21.10.02	СОКРАЩЕНИЕ ДРОБЕЙ БЕЗ ПРЕДВАРИТЕЛЬНОГО РАЗЛОЖЕНИЯ НА МНОЖИТЕЛИ ЧИСЛИТЕЛЯ И ЗНАМЕНАТЕЛЯ	100	100
21.11.01	СЛОЖЕНИЕ И ВЫЧИТАНИЕ АЛГЕБРАИЧЕСКИХ ДРОБЕЙ С ОДИНАКОВЫМ ЗНАМЕНАТЕЛЕМ	83	83
21.12.01	РАЦИОНАЛЬНЫЕ ВЫРАЖЕНИЯ И ИХ ПРЕОБРАЗОВАНИЯ	25	25
21.13.01	КВАДРАТНЫЙ КОРЕНЬ ИЗ ПРОИЗВЕДЕНИЯ И ДРОБИ	92	92
21.13.05	ПРЕОБРАЗОВАНИЕ ВЫРАЖЕНИЙ, СОДЕРЖАЩИХ КВАДРАТНЫЕ КОРНИ	83	83
22.17.04	РЕШЕНИЕ ЗАДАЧ СОСТАВЛЕНИЕМ ПОЛНЫХ КВАДРАТНЫХ УРАВНЕНИЙ	92	92
42.11.01	ТЕОРЕМА ПИФАГОРА	92	92
43.01.02	СВОЙСТВА И ПРИЗНАКИ ПАРАЛЛЕЛОГРАММА	67	67
48.01.04	ГЕОМЕТРИЯ. ТЕОРЕТИЧЕСКИЙ МАТЕРИАЛ. ОБОБЩЕНИЕ (7 - 9 КЛАССЫ)	67	67

Средний % выполнения диагн. работы: 73% 73%